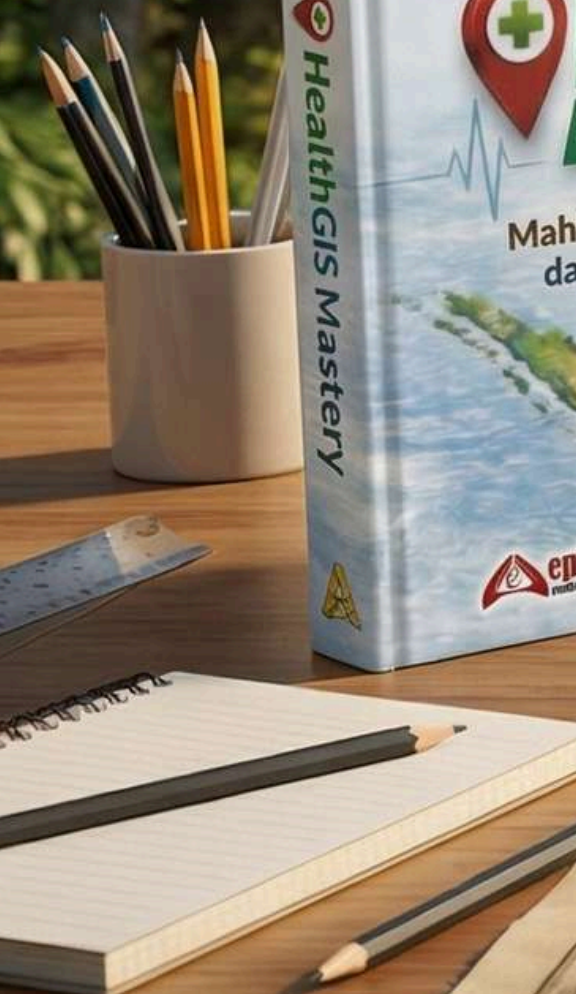
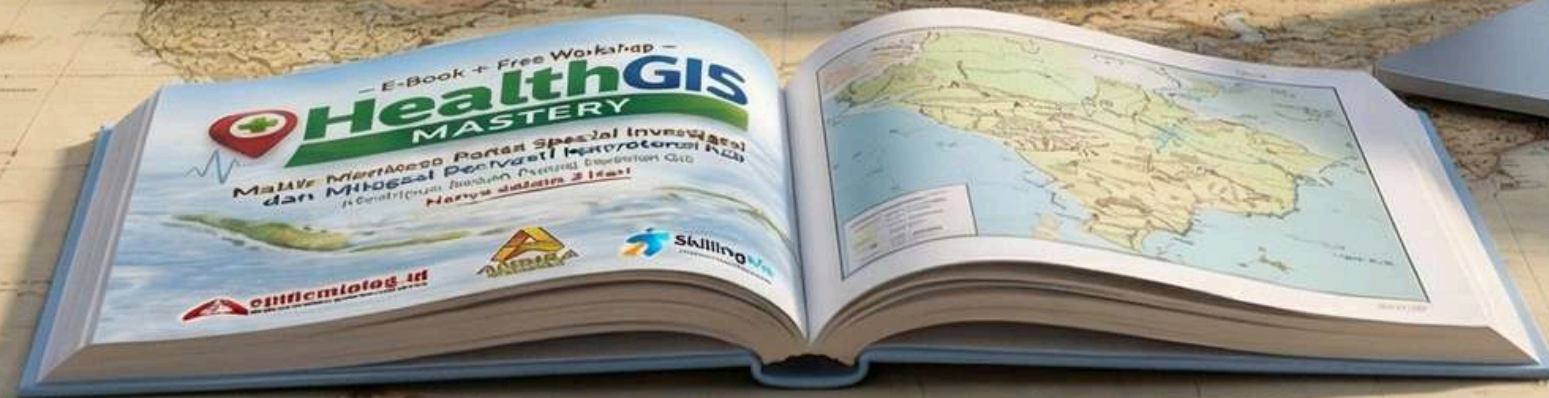
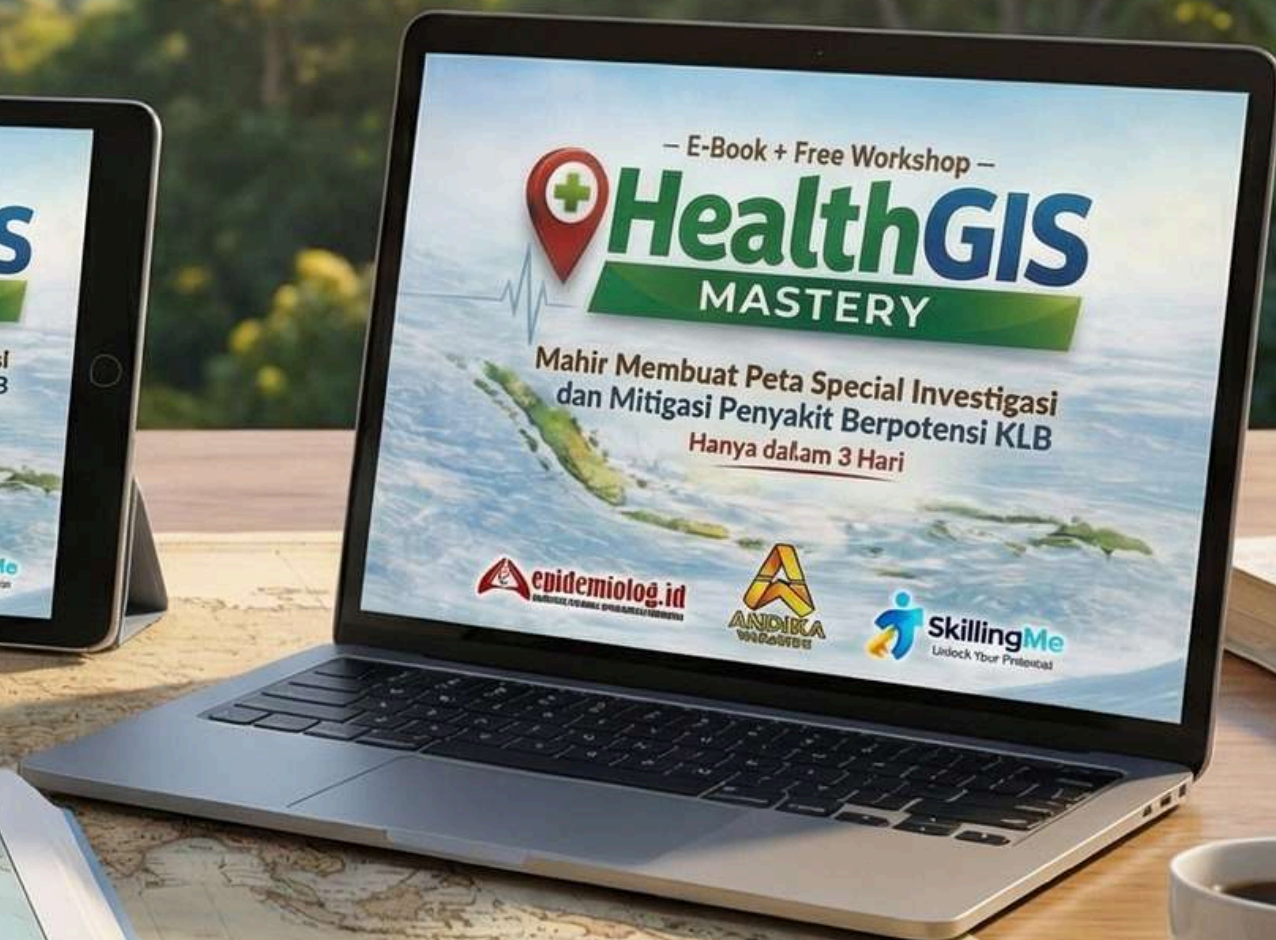
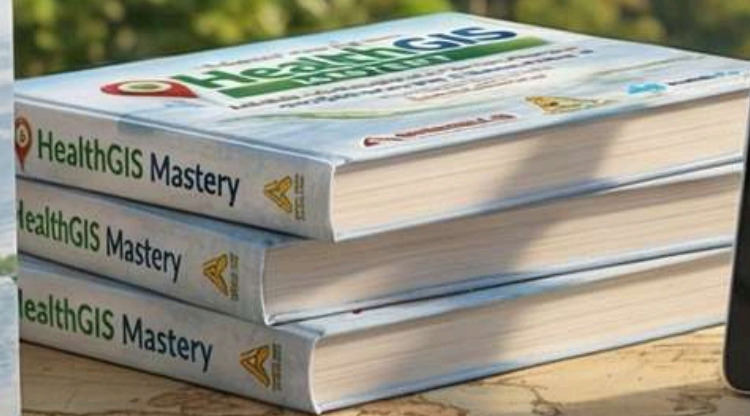




# PRAKTIK PEMETAAN PENYAKIT BERPOTENSI KLB

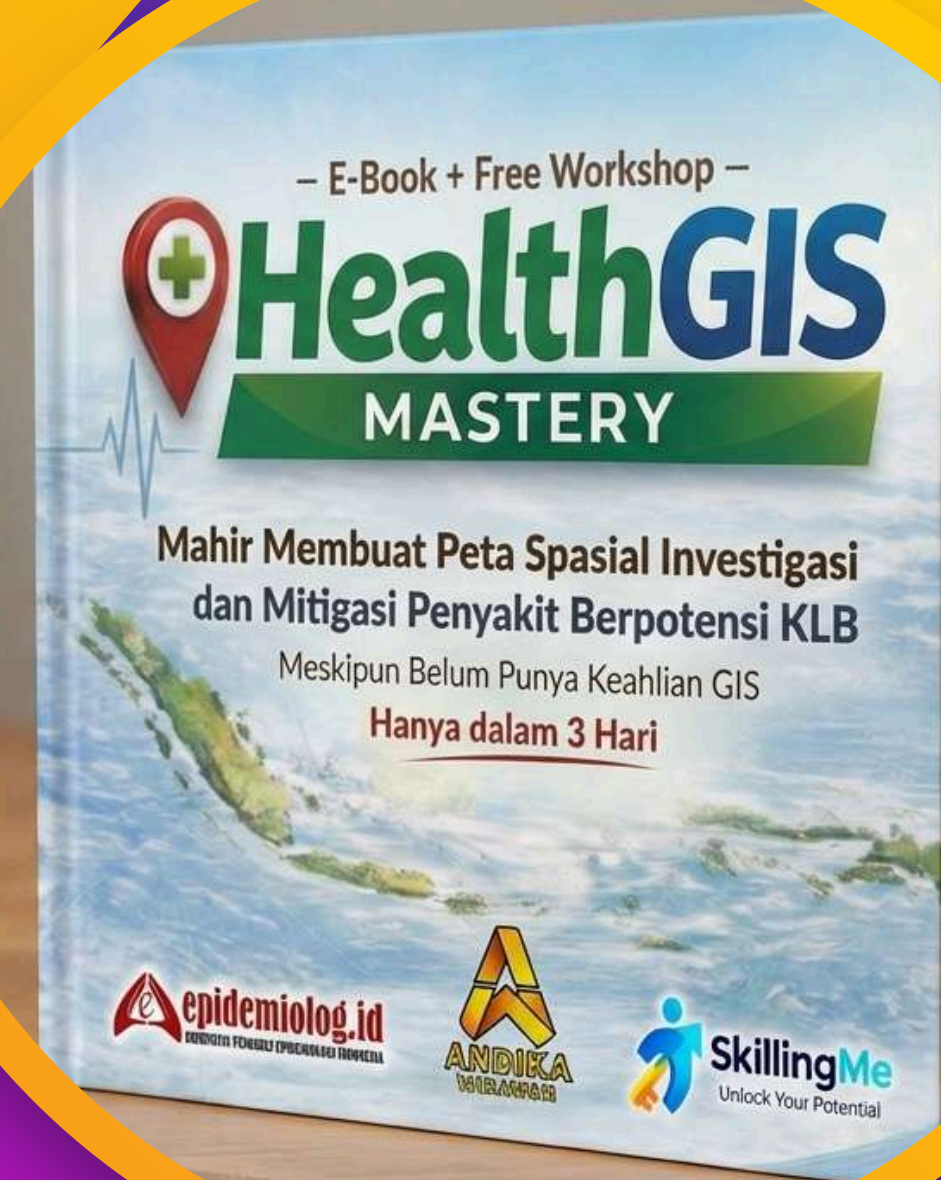
Visit Our Website  
[www.epidemiolog.id](http://www.epidemiolog.id)





# DAFTAR ISI

- 01 HealthGIS Mastery
- 02 Pengenalan QGIS
- 03 Fitur Filter
- 04 Fitur Dissolve
- 05 Attribute Table



# DAFTAR ISI

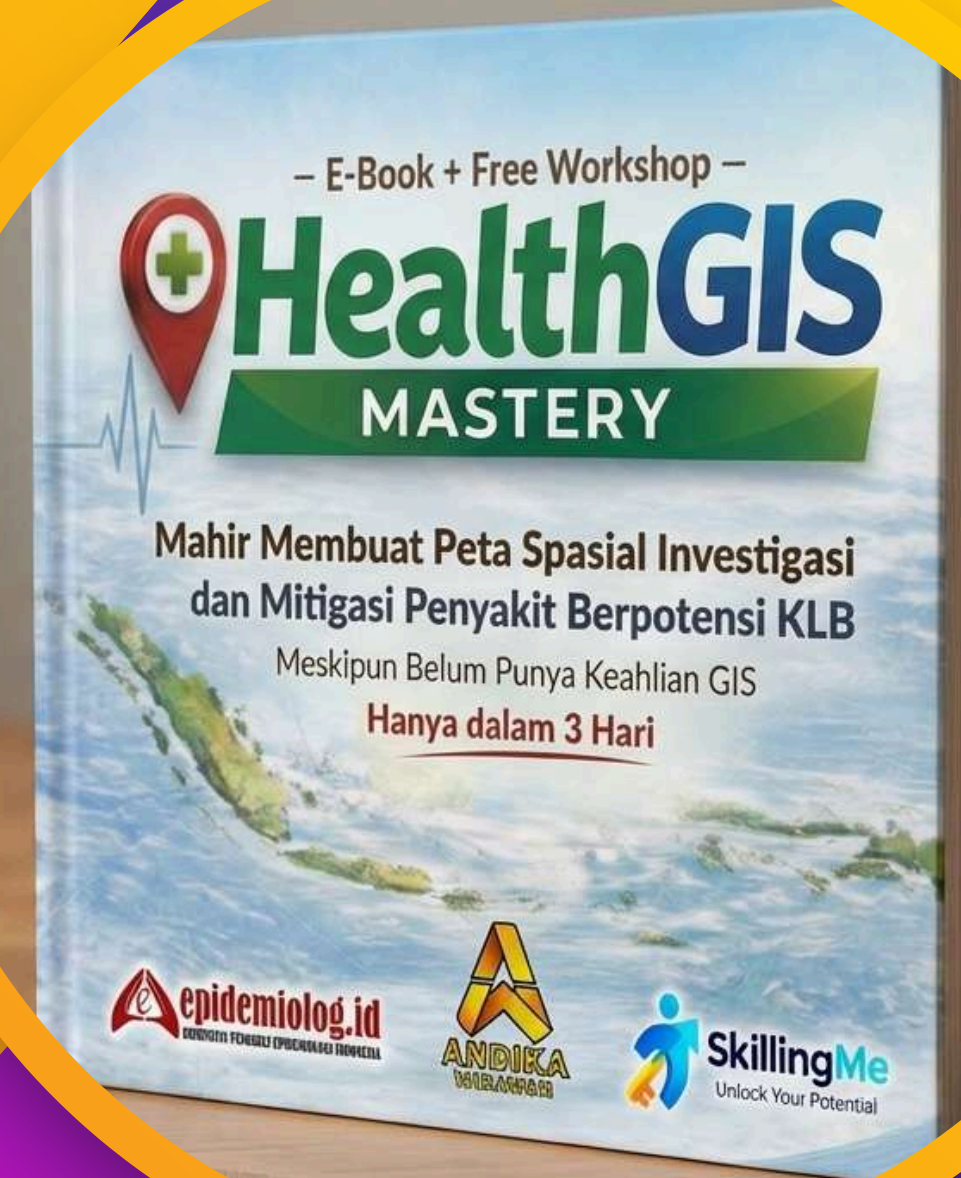
**06** Symbology & Labels

**07** Field Calculator

**08** GPS Essential

**09** Analisis Buffer

**10** Layout Peta



# BAB I PENGANTAR HEALTHGIS MASTERY



Visit Our Website  
[www.epidemiolog.id](http://www.epidemiolog.id)



# Apa itu HealthGIS Mastery?

## Apa itu HealthGIS?

HealthGIS adalah penerapan teknologi Sistem Informasi Geografis (SIG) yang dikhususkan untuk bidang Kesehatan Masyarakat utamanya dalam Surveilans Epidemiologi dan Promosi Kesehatan.

## Apa itu HealthGIS Mastery?

HealthGIS Mastery adalah sebuah program pembelajaran komprehensif yang dikemas dalam bentuk e-Book & e-Course yang dirancang khusus untuk menguasai keterampilan HealthGIS tersebut.

# GEOGRAPHIC INFORMATION SYSTEM (GIS)

## Apa itu GIS?

Geographic Information System (GIS) adalah teknologi yang digunakan untuk mengumpulkan, menyimpan, menganalisis, dan memvisualisasikan data yang memiliki informasi geospasial

## Apa itu GIS?

GIS memungkinkan pengguna untuk memahami dan memetakan hubungan spasial antara berbagai data, sehingga mendukung pengambilan keputusan berbasis lokasi.

# KOMPONEN GIS

01

## Perangkat Keras/ Hardware

Komputer dan perangkat tambahan

02

## Perangkat Lunak/Software

Aplikasi GIS seperti Arcview, ArcGIS, GeoDa, QGIS, dll.

03

## Data

Data spasial dan non-spasial.

04

## Manusia/SDM

Manusia yang ahli dalam GIS

05

## Metode

Prosedur dan teknik analisis.



# MANFAAT GIS DALAM BIDANG KESEHATAN

## Pemantauan Penyakit

Melacak penyebaran penyakit menular

## Edukasi Kesehatan

Pemetaan edukasi kesehatan dan kampanye vaksinasi.



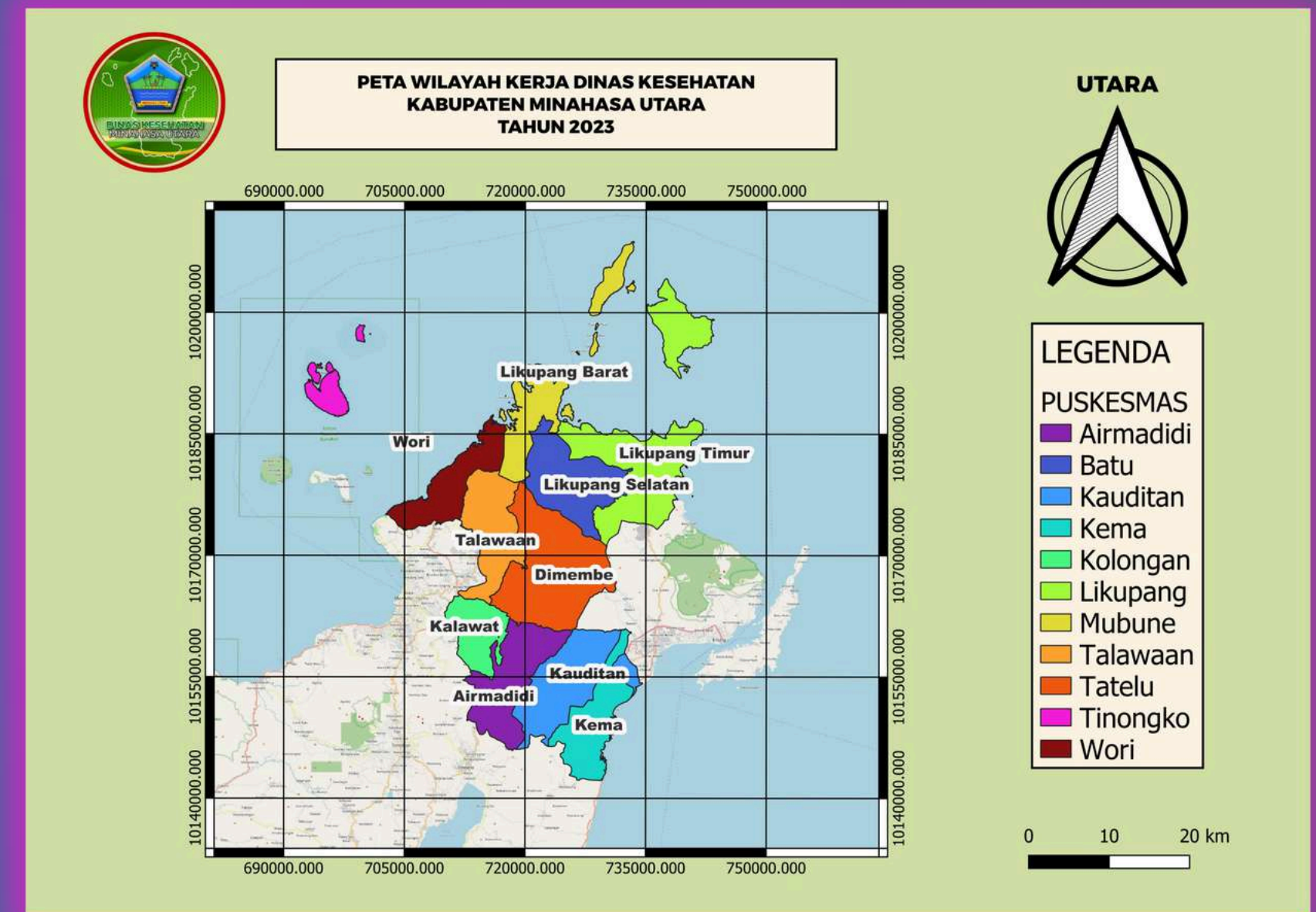
## Perencanaan SDK

Mengoptimalkan distribusi sumber daya seperti tenaga medis, obat-obatan, dan fasilitas kesehatan.

## Analisis Resiko Kesehatan & Penanganan Bencana

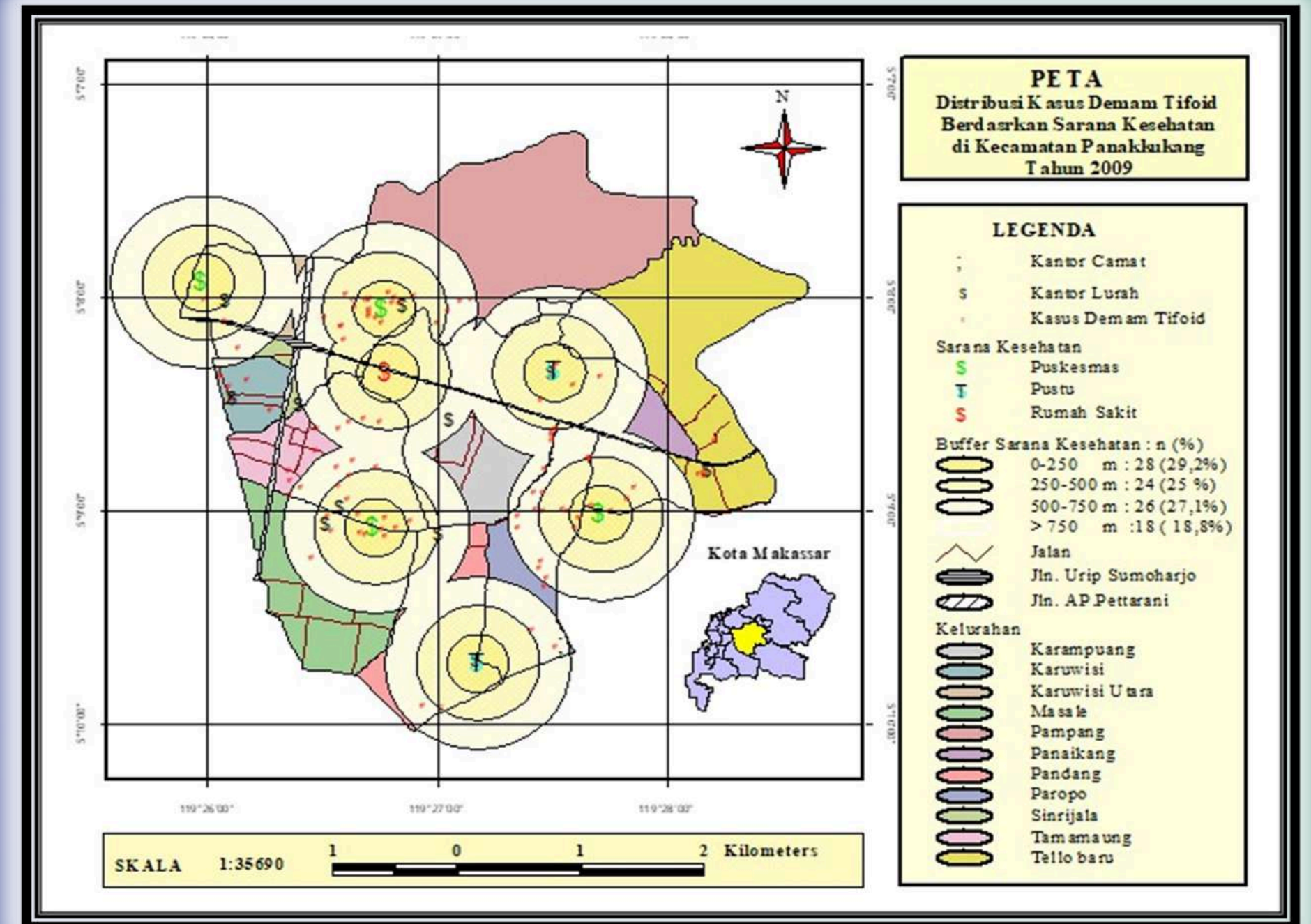
Identifikasi area dengan risiko tinggi penyakit serta merencanakan dan mengelola respons kesehatan saat bencana alam.

# CONTOH PENGGUNAAN GIS DALAM KESEHATAN



Peta Wilayah Administrasi/ Wilayah Kerja

# CONTOH PENGGUNAAN GIS DALAM KESEHATAN



Peta Persebaran Penyakit Berpotensi KLB

# LANGKAH-LANGKAH IMPLEMENTASI GIS DI TEMPAT KERJA



## PENGUMPULAN DATA

Melakukan Pengumpulan Data berupa Data demografi, penyakit, fasilitas kesehatan, dll sesuai kebutuhan



## PENGOLAHAN DATA

Melakukan Pengolahan Data dengan menggunakan perangkat lunak GIS seperti QGIS, GeoDA, ArcGIS, ArcView, dll



## PEMETAAN

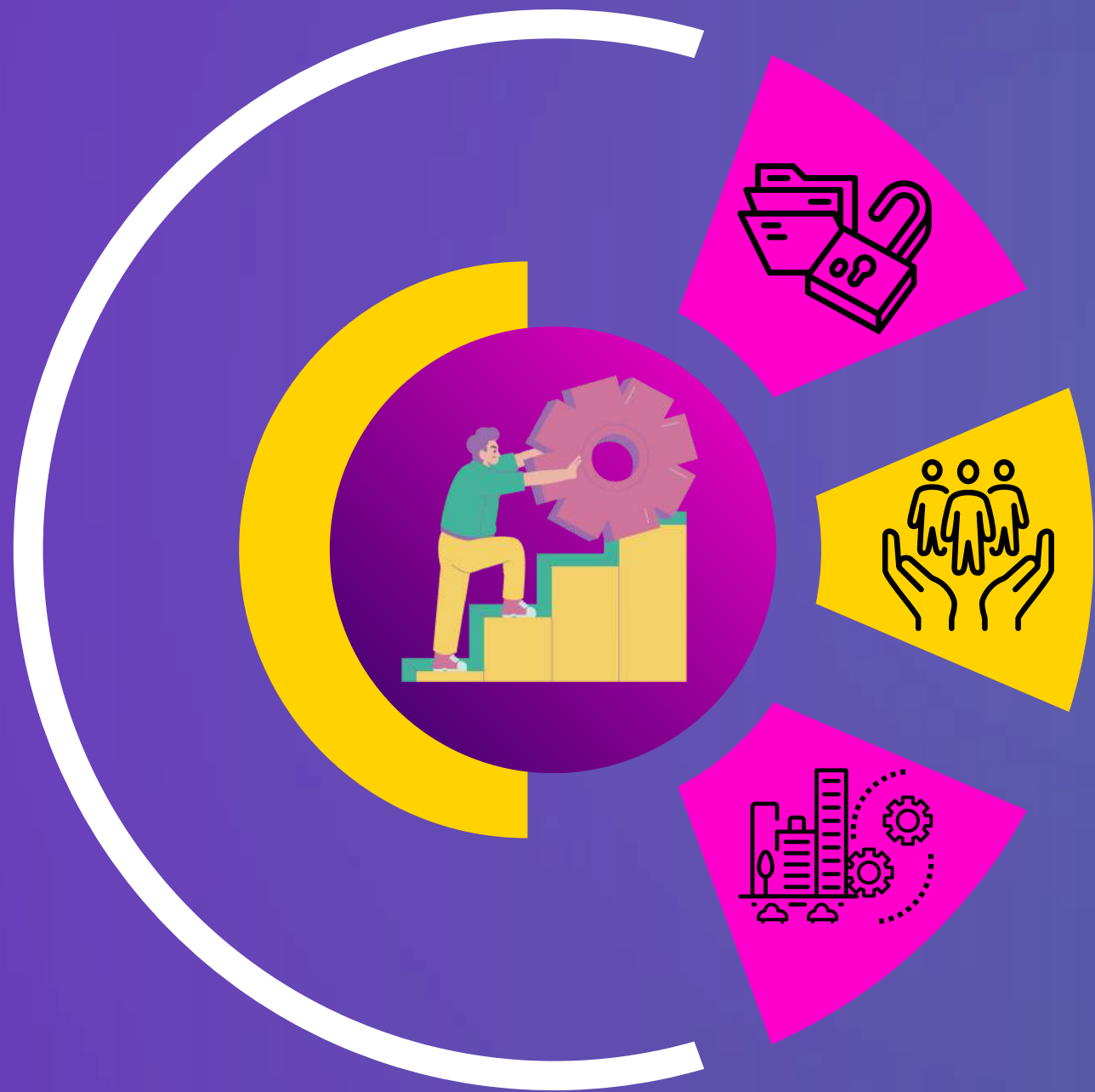
Membuat Visualisasi data dalam bentuk peta atau spasial



## ANALISIS & TINDAKAN

Melakukan Analisis hasil pemetaan dan mengimplementasikan dalam kebijakan dan intervensi kesehatan

# TANTANGAN



01

## AKSES DAN KUALITAS DATA

Tantangan dalam akses dan kualitas data terkait GIS dalam bidang kesehatan meliputi keterbatasan ketersediaan data yang akurat dan terbaru

02

## SUMBER DAYA MANUSIA

Keterbatasan jumlah tenaga medis yang terlatih, distribusi yang tidak merata, dan kurangnya keterampilan khusus yang dibutuhkan, terutama di daerah terpencil dan kurang berkembang.

03

## INFRASTRUKTUR

Tantangan terkait infrastruktur dalam bidang kesehatan mencakup keterbatasan fasilitas fisik, aksesibilitas, dan teknologi, terutama daerah terpencil yang belum terjangkau dengan akses internet

# SOLUSI



## TRAINING & WORKSHOP

Menyediakan pelatihan bagi tenaga kesehatan untuk meningkatkan keterampilan menggunakan GIS dan SIK



## NETWORKING

Melakukan Kerjasama dengan institusi pendidikan dan penelitian.



## REMOTE SENSING

Penginderaan jarak jauh melalui satelit dan drone, dapat digunakan untuk mengumpulkan data lingkungan dan geografis yang relevan dengan kesehatan

# MASA DEPAN GIS DALAM BIDANG KESEHATAN



## INOVASI TEKNOLOGI

Integrasi dengan AI dan Big Data.



## KOLABORASI GLOBAL

Pertukaran data dan best practices internasional



## PENELITIAN & PENGEMBANGAN

Pengembangan aplikasi GIS yang lebih spesifik untuk kesehatan


# BAB II PENGENALAN APLIKASI

# QGIS


Visit Our Website  
[www.epidemiolog.id](http://www.epidemiolog.id)



## Apa itu QGIS?



QGIS (Quantum GIS) adalah sistem informasi geografis (SIG) open-source yang memungkinkan pengguna untuk menganalisis dan memvisualisasikan data geografis.



QGIS dapat digunakan untuk berbagai aplikasi, termasuk pemetaan, analisis spasial, dan pengelolaan data geospasial.

# Fitur Utama QGIS



## Antarmuka Pengguna

- Menu dan toolbar utama
- Panel lapisan dan panel legenda
- Jendela peta dan jendela atribut



## Pengolahan Data

- Import dan ekspor berbagai format data (shapefile, GeoJSON, KML, CSV)
- Editing dan manipulasi data geospasial
- Pembuatan dan penggunaan layer (titik, garis, poligon)



## Analisis Spasial

- Pengolahan buffer, overlay, dan kliping
- Analisis raster (kontur, klasifikasi, reclassifikasi)
- Jaringan dan analisis topologi

## Pemetaan dan Visualisasi

- Kustomisasi simbol dan label
- Pembuatan peta tematik dan peta dasar
- Penyajian hasil dalam format cetak dan digital (PDF, gambar)



## Plugins

- Instalasi dan manajemen plugin
- Contoh plugin populer (e.g., OpenLayers, QuickMapServices, Processing)



## Instalasi QGIS

- Windows, macOS, Linux
- Download installer dari situs resmi QGIS
- Ikuti panduan instalasi sesuai sistem operasi



# TAMPILAN AWAL QGIS

The screenshot displays the QGIS desktop application interface. At the top, the title bar reads "Untitled Project — QGIS". Below it is a menu bar with options: Project, Edit, View, Layer, Settings, Plugins, Vector, Raster, Database, Web, Mesh, Processing, and Help. A comprehensive toolbar follows, containing icons for file operations, navigation, and analysis. The main workspace is divided into several panels:

- Layers Panel:** Located on the left, it includes a "Layers" list, an "Undo/Redo" button, a "Layer Order" list, a "Control rendering order" checkbox, and a "Statistics" table with columns for "Statistic" and "Value".
- Recent Projects Panel:** A central panel showing a list of recent projects with map thumbnails and file paths. The projects listed are:
  - Batu Tatelu:** QGIS PROFIL, D:\DATA\DINKES MINUT\PROFIL 2023\PROFIL 2023 FIX\QGIS PROFIL.qgz, EPSG:4326 (EPSG:4326 - WGS 84)
  - PETA KOTA MANADO:** D:\DATA\PROJECT 2024\3. EPIDEMIOLOG ID\EPID WORKSHOP\PELATIHAN QGIS\QGIS BATCH V\PETA KOTA MANADO.qgz, EPSG:4326 (EPSG:4326 - WGS 84)
  - PETA WILAYAH KERJA KOTA MANADO:** D:\QGIS BATCH V\PETA SHP\PETA WILAYAH KERJA KOTA MANADO.qgz, EPSG:4326 (EPSG:4326 - WGS 84)
  - PETA KOTA MANADO PERTEMUAN II:** D:\QGIS BATCH V\PETA SHP\PETA KOTA MANADO PERTEMUAN II.qgz, EPSG:4326 (EPSG:4326 - WGS 84)
- News Panel:** Features a "Join the QGIS User Conference 2024" announcement with a logo for "024 BRATISLAVA".
- Project Templates Panel:** Shows a "New Empty Project" template with the coordinate system "EPSG:4326 - WGS 84".
- Processing Toolbox Panel:** Located on the right, it contains a search bar and a list of processing tools such as "Recently used", "Cartography", "Database", "File tools", "GPS", "Interpolation", "Layer tools", "Mesh", "Network analysis", "Plots", "Raster analysis", "Raster creation", "Raster terrain analysis", "Raster tools", "Vector analysis", "Vector creation", "Vector general", "Vector geometry", "Vector overlay", "Vector selection", "Vector table", "Vector tiles", "GDAL", and "GRASS".

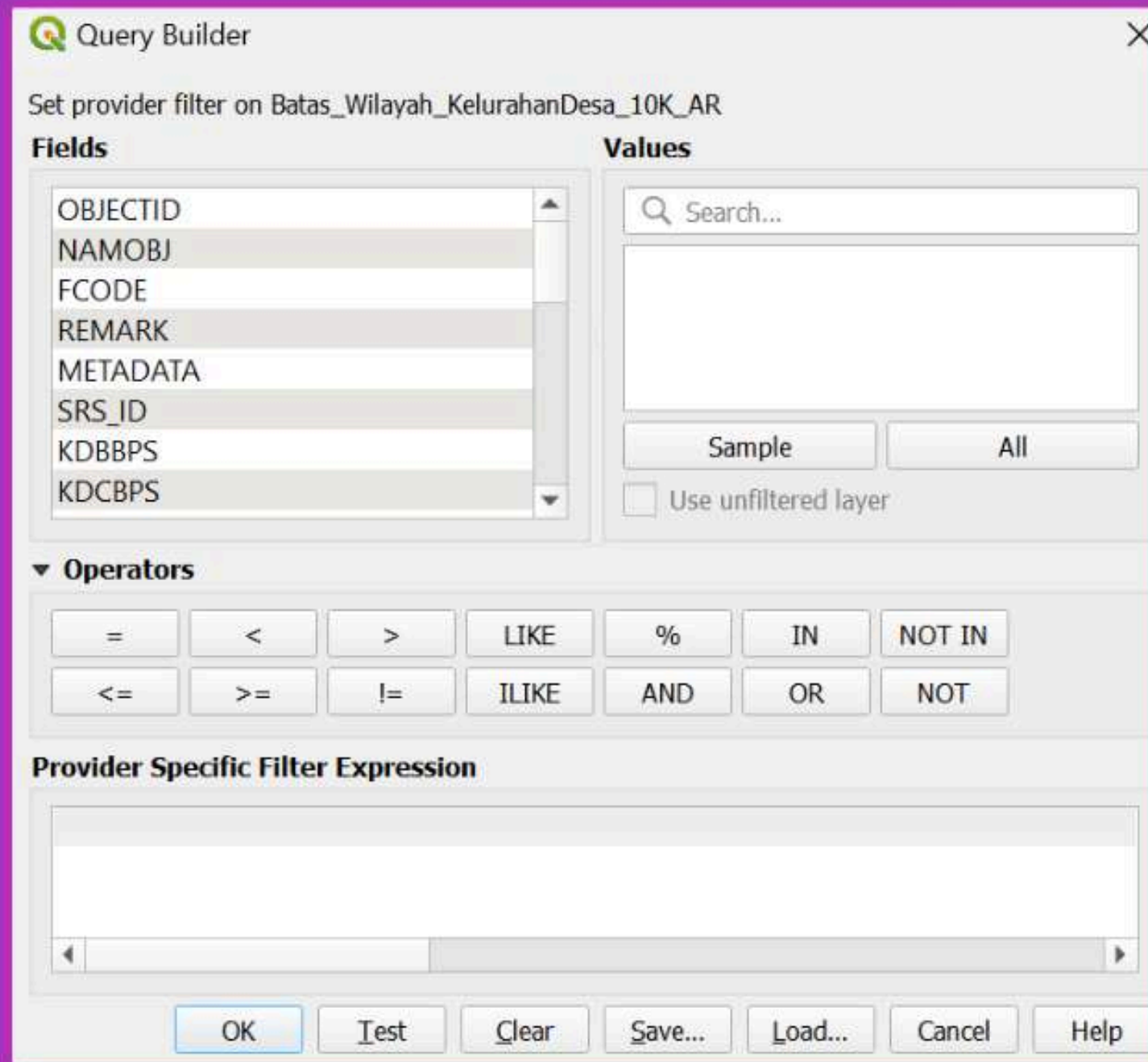
# BAB III PENGENALAN FITUR FILTER

# QGIS

Visit Our Website  
[www.epidemiolog.id](http://www.epidemiolog.id)



# FITUR FILTER



01

## FUNGSI

Fitur Filter pada QGIS berfungsi untuk memilih wilayah tertentu yang areanya lebih kecil dari sebelumnya

02

## CONTOH

Memilih Wilayah Provinsi dari Peta Indonesia, Memilih Wilayah Kabupaten/Kota dari Peta Indonesia atau Peta Provinsi, Memilih Wilayah Kerja Puskesmas dari Peta Wilayah Kabupaten

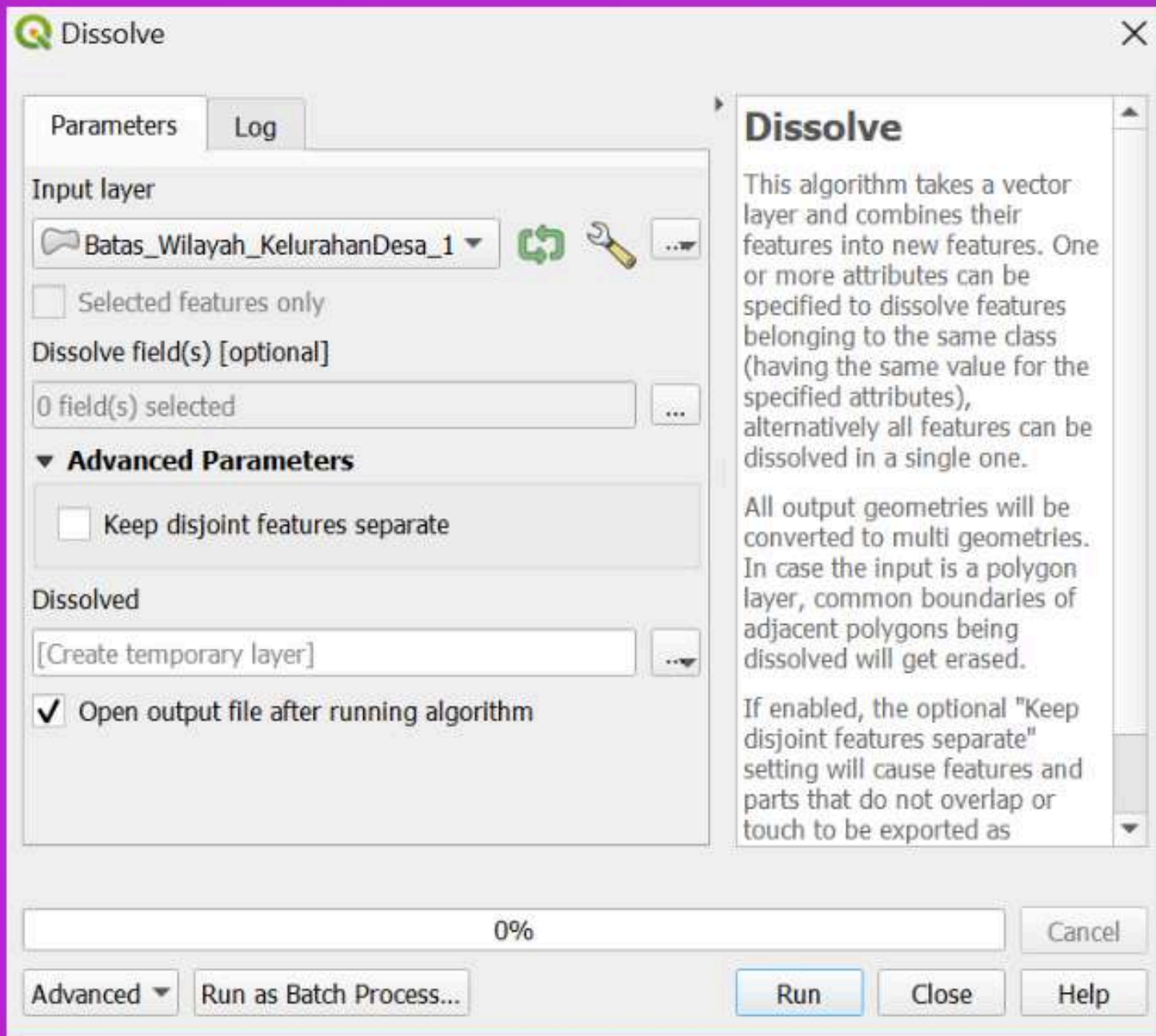
# BAB IV FITUR DISSOLVE

# QGIS

Visit Our Website  
[www.epidemiolog.id](http://www.epidemiolog.id)



# FITUR DISSOLVE



01

## FUNGSI

Fitur Dissolve di QGIS digunakan untuk menggabungkan fitur-fitur dalam layer vektor yang memiliki nilai atribut yang sama menjadi satu fitur

02

## CONTOH

Menggabungkan batas desa menjadi batas kecamatan, batas kecamatan menjadi batas kabupaten/kota, batas kab/kota menjadi batas provinsi

# BAB V ATTRIBUTE TABLE

# QGIS

Visit Our Website  
[www.epidemiolog.id](http://www.epidemiolog.id)



# FITUR OPEN ATTRIBUTE TABLE

Kab. Minut PKM — Features Total: 11, Filtered: 11, Selected: 0

	WADMKC	WADMKD	WADMKK	WADMPR	PUSKESMAS
1	Dimembe	Dimembe	Minahasa Utara	Sulawesi Utara	Tatelu
2	Likupang Selatan	Batu	Minahasa Utara	Sulawesi Utara	Batu
3	Talawaan	Kolongan	Minahasa Utara	Sulawesi Utara	Talawaan
4	Wori	Budo	Minahasa Utara	Sulawesi Utara	Wori
5	Kauditan	Kaasar	Minahasa Utara	Sulawesi Utara	Kauditan
6	Likupang Barat	Airbanua	Minahasa Utara	Sulawesi Utara	Mubune
7	Kalawat	Kalawat	Minahasa Utara	Sulawesi Utara	Kolongan
8	Airmadidi	Airmadidi Atas	Minahasa Utara	Sulawesi Utara	Airmadidi
9	Kema	Kema I	Minahasa Utara	Sulawesi Utara	Kema
10	Likupang Timur	Ehe	Minahasa Utara	Sulawesi Utara	Likupang
11	Wori	Mantehage II Ta...	Minahasa Utara	Sulawesi Utara	Tinongko

01

## FUNGSI

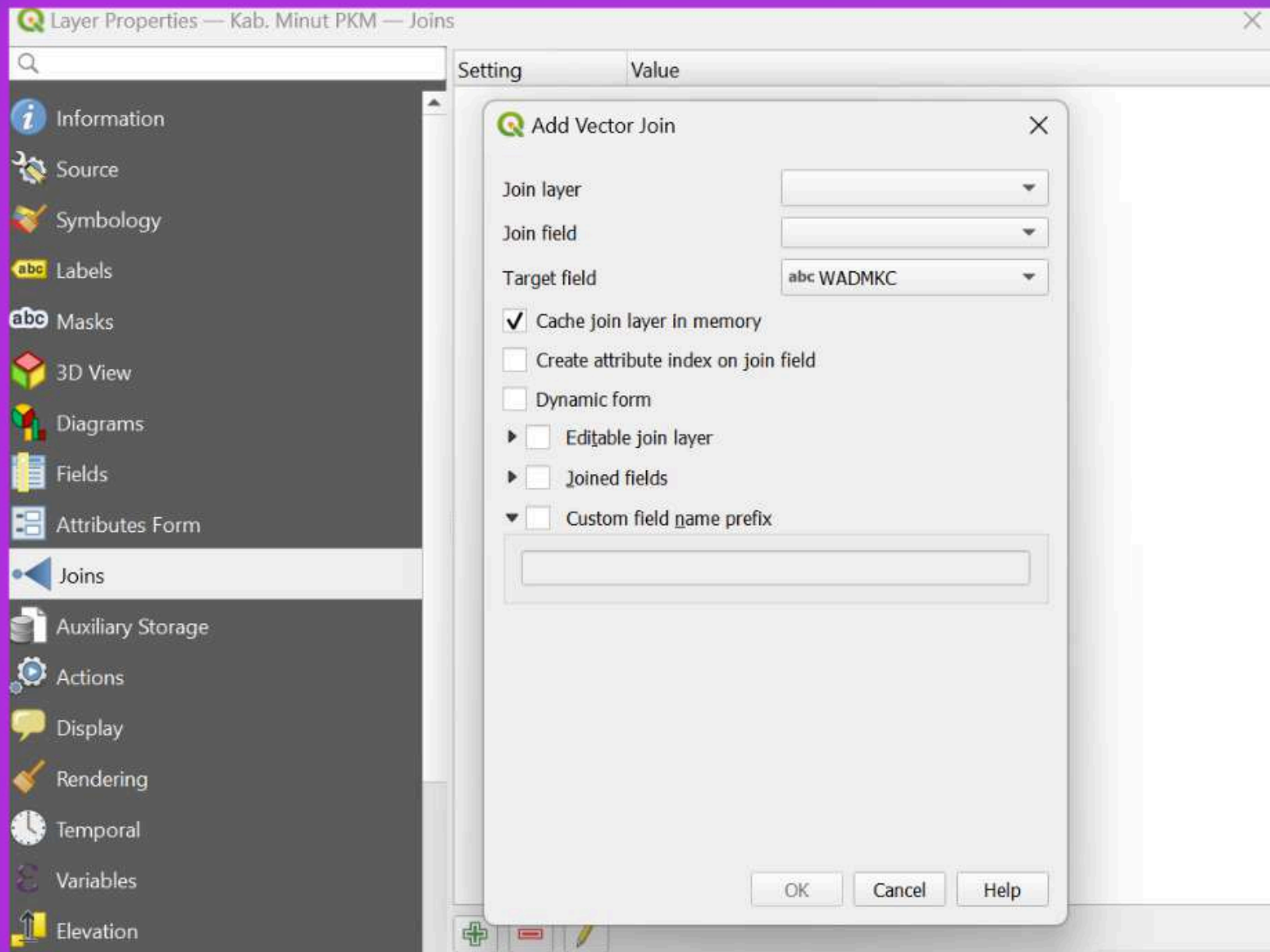
Fungsi utama dari Open Attribute Table adalah untuk menampilkan/Menambah data atribut/variabel dari layer yang dipilih dalam bentuk tabel, misalnya Nama Kecamatan, Kab/Kota, Nama Penyakit, Jumlah, Cakupan Program, dll

02

## CONTOH

Menampilkan Tabel Nama Kabupaten/Kota, Jumlah Penduduk, Menambah Kolom Kepadatan Penduduk, Nama Penyakit, Jumlah Penyakit, Persentase, dll

# FITUR JOIN TABLE



01

## FUNGSI

Menggabungkan/menambahkan data pada tabel di QGIS dengan data pada Tabel EXCEL/CSV berdasarkan kolom yang memiliki nilai yang sama

02

## CONTOH

Menggabungkan/menambahkan data penyakit menular yang sudah ada pada tabel excel/csv ke tabel pada QGIS

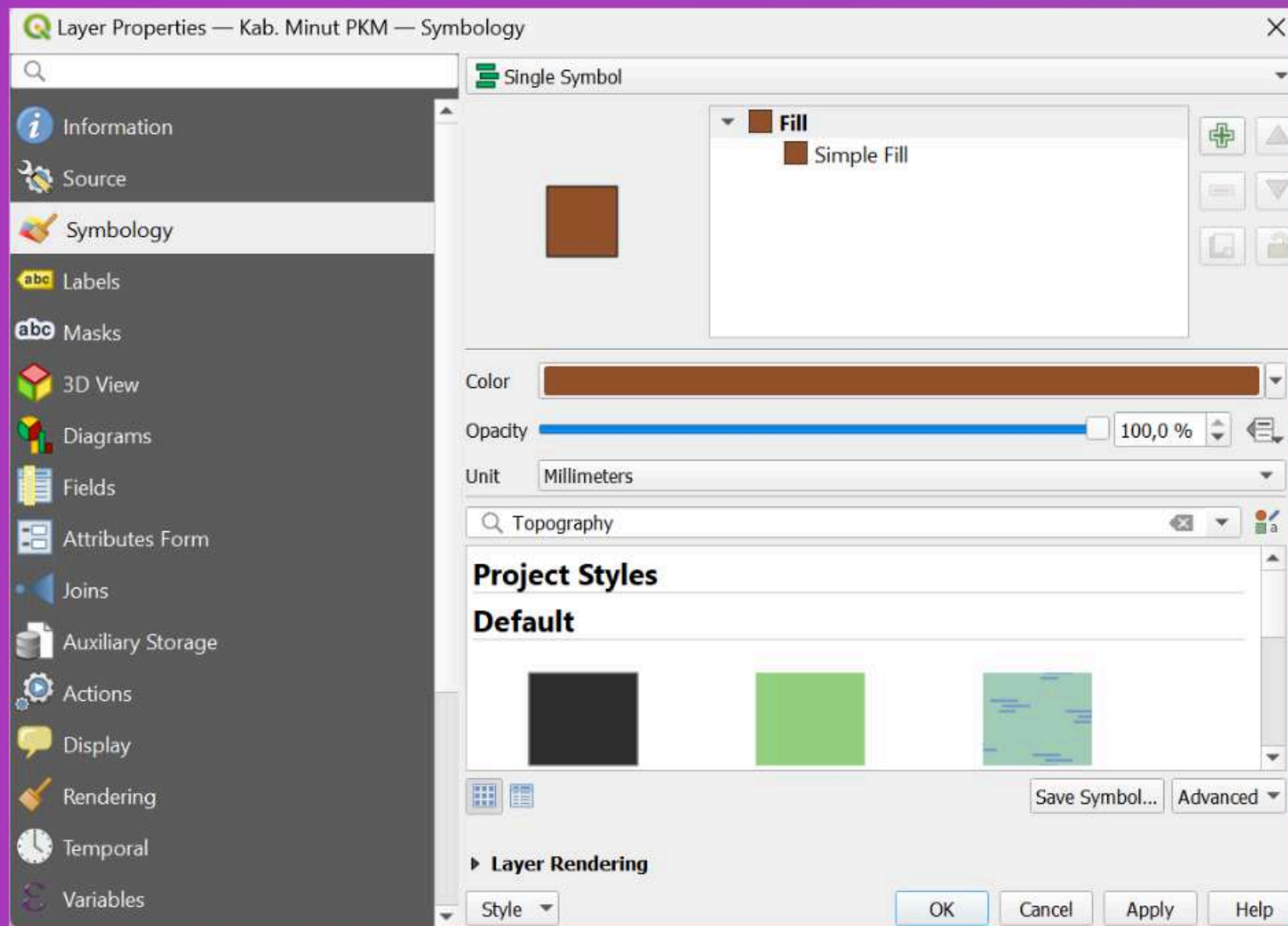
# BAB VI SYMBOLOLOGY & LABELS

# QGIS

Visit Our Website  
[www.epidemiolog.id](http://www.epidemiolog.id)



# FITUR SYMBOLOGY DAN LABELS



01

## FUNGSI SYMBOLOGY

Fungsi utama dari Symbology adalah untuk memberikan warna pada peta dalam membedakan batas suatu wilayah dengan wilayah lain dan atau perbedaan kategori dari suatu variabel atau permasalahan kesehatan

02

## FUNGSI LABELS

Untuk menampilkan label/tulisan/nama setiap batas wilayah atau variabel per wilayah pada peta

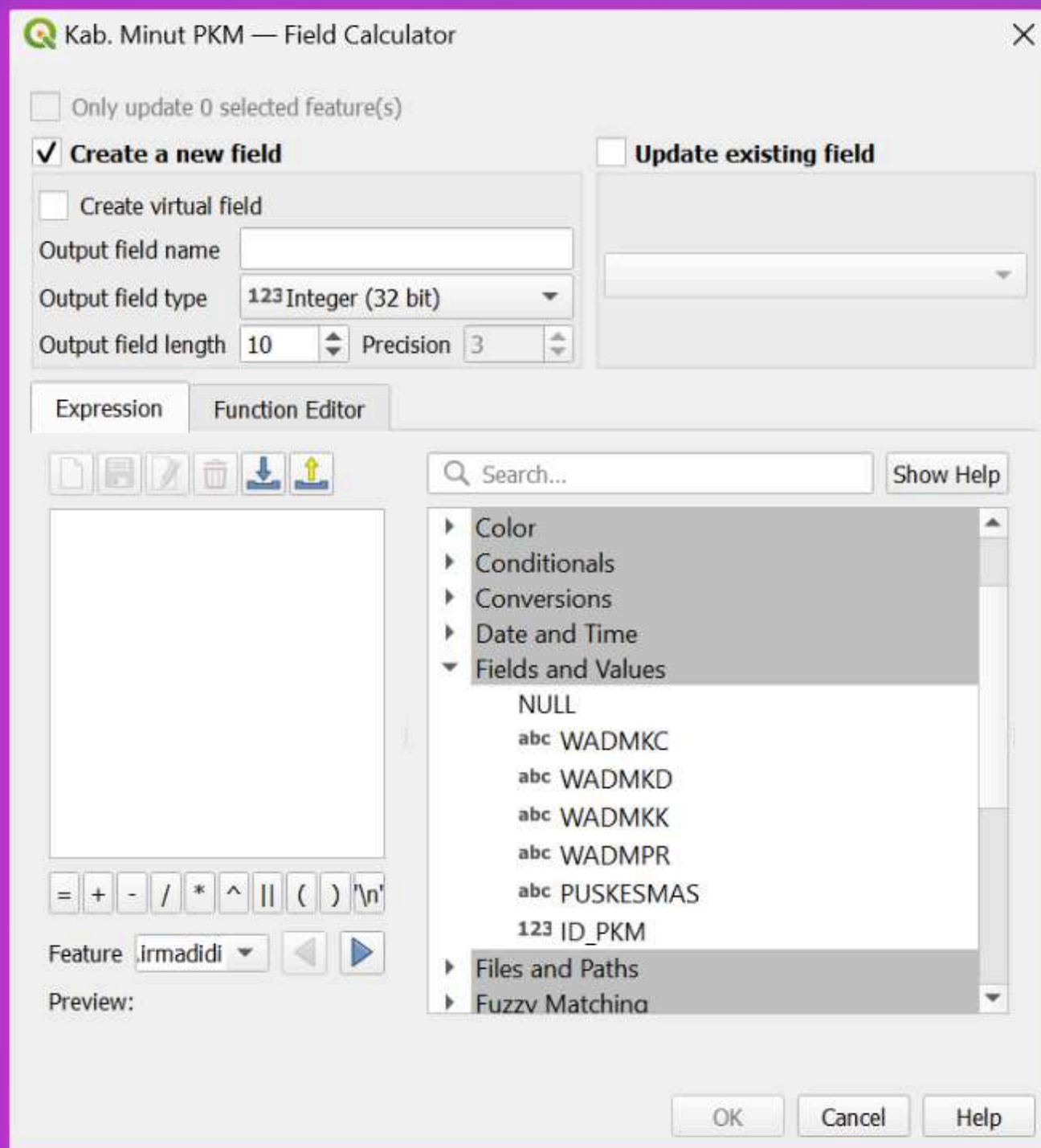
# BAB VII FITUR FIELD CALCULATOR

# QGIS

Visit Our Website  
[www.epidemiolog.id](http://www.epidemiolog.id)



# FITUR FIELD CALCULATOR



01

## FUNGSI

Untuk membuat Variabel numerik baru berdasarkan variabel numerik yang sudah ada dengan melakukan perhitungan menggunakan rumus yang sesuai

02

## CONTOH

Membuat Variabel Incidence Rate yang dihitung menggunakan field calculator dari variabel kasus baru dibagi jumlah penduduk x 1000

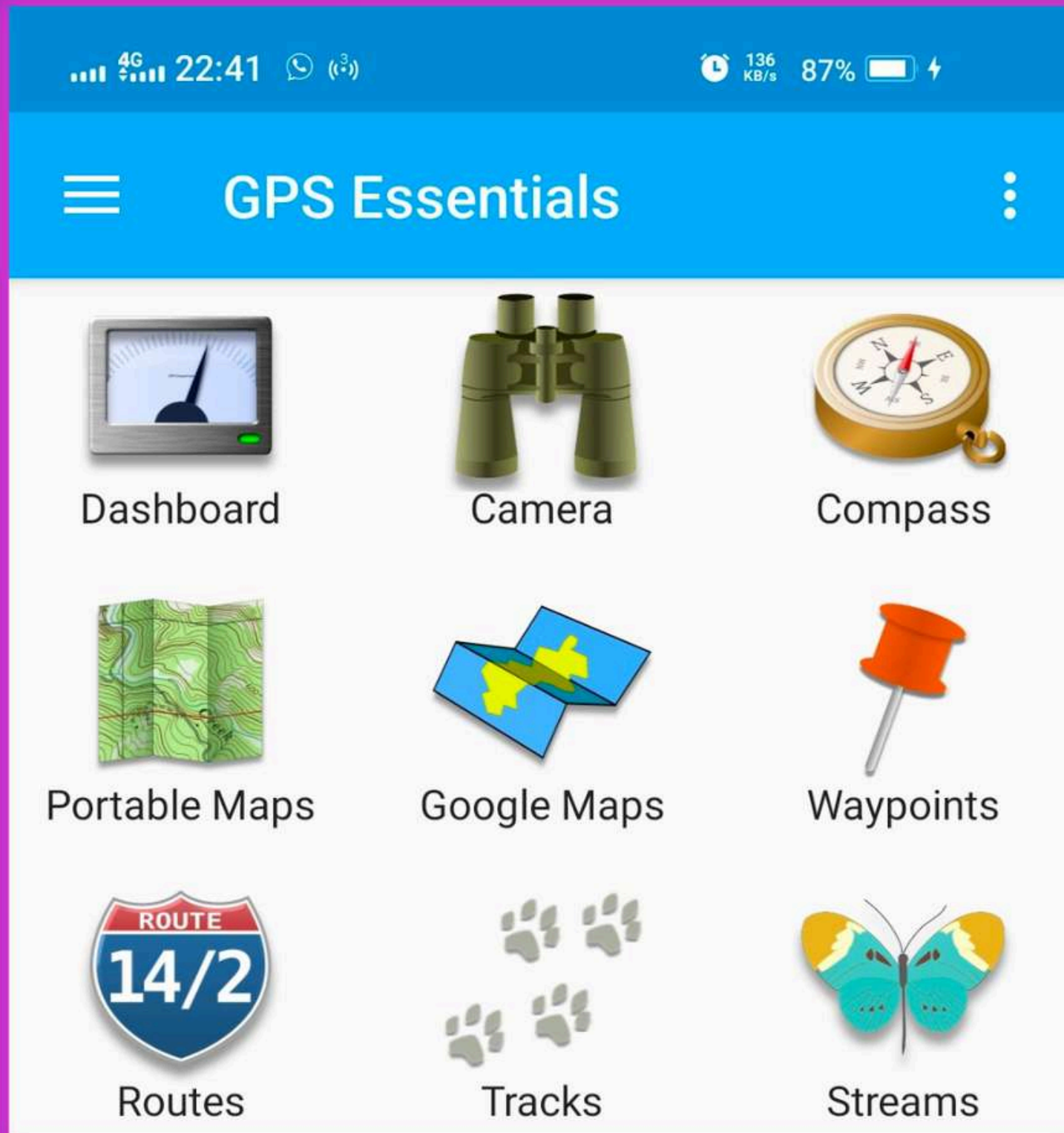
# BAB VIII APLIKASI GPS ESSENTIAL

# QGIS

Visit Our Website  
[www.epidemiolog.id](http://www.epidemiolog.id)



# PEMANFAATAN GPS ESSENTIAL



01

## FUNGSI

Untuk mengumpulkan data spasial berupa titik koordinat suatu lokasi tertentu

02

## CONTOH

Mengambil titik koordinat lokasi Fasyankes, Titik Koordinat Kasus Penyakit tertentu, dll

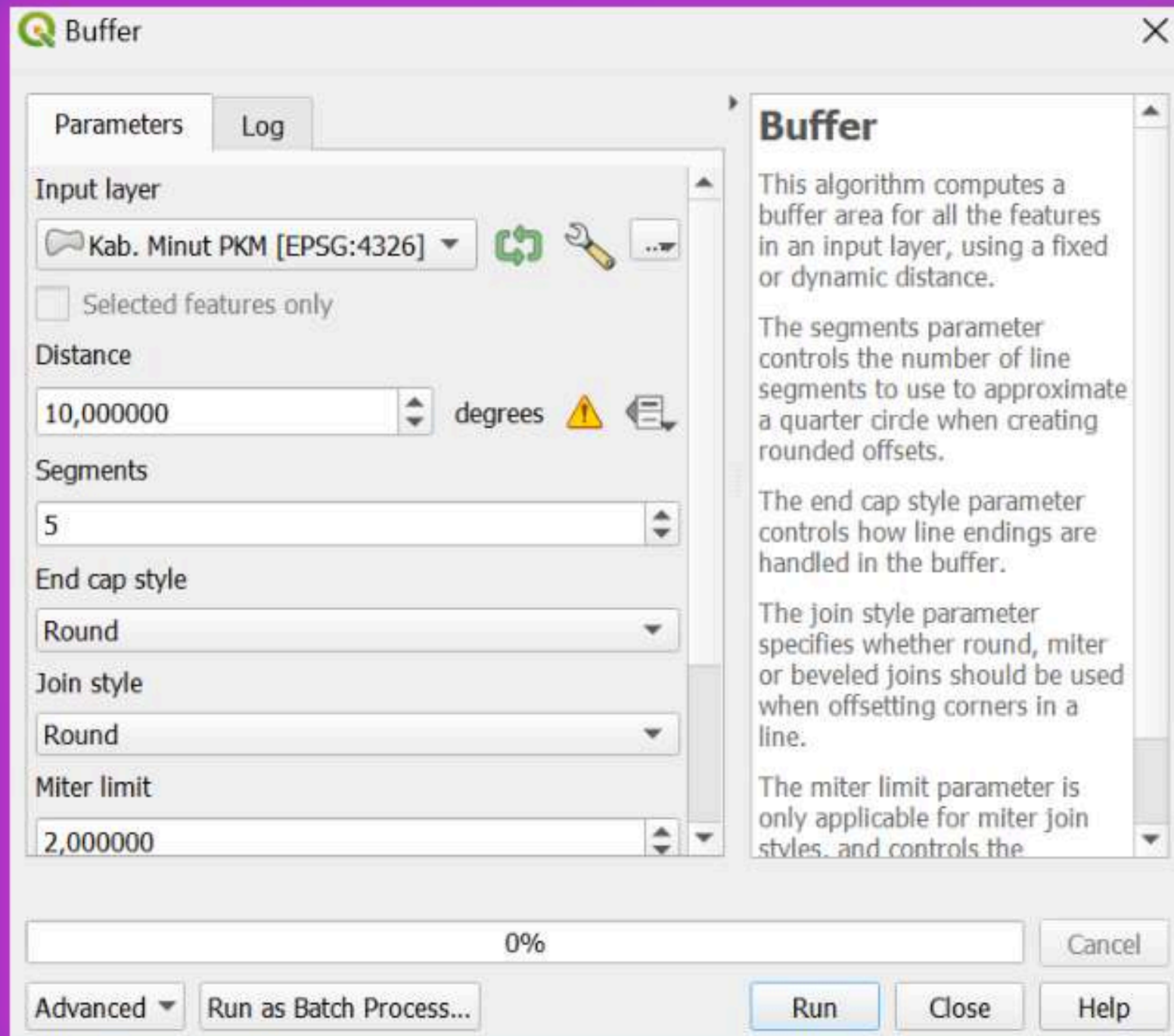
# BAB IX ANALISIS BUFFER

# QGIS

Visit Our Website  
[www.epidemiolog.id](http://www.epidemiolog.id)



# ANALISIS BUFFER



01

## FUNGSI

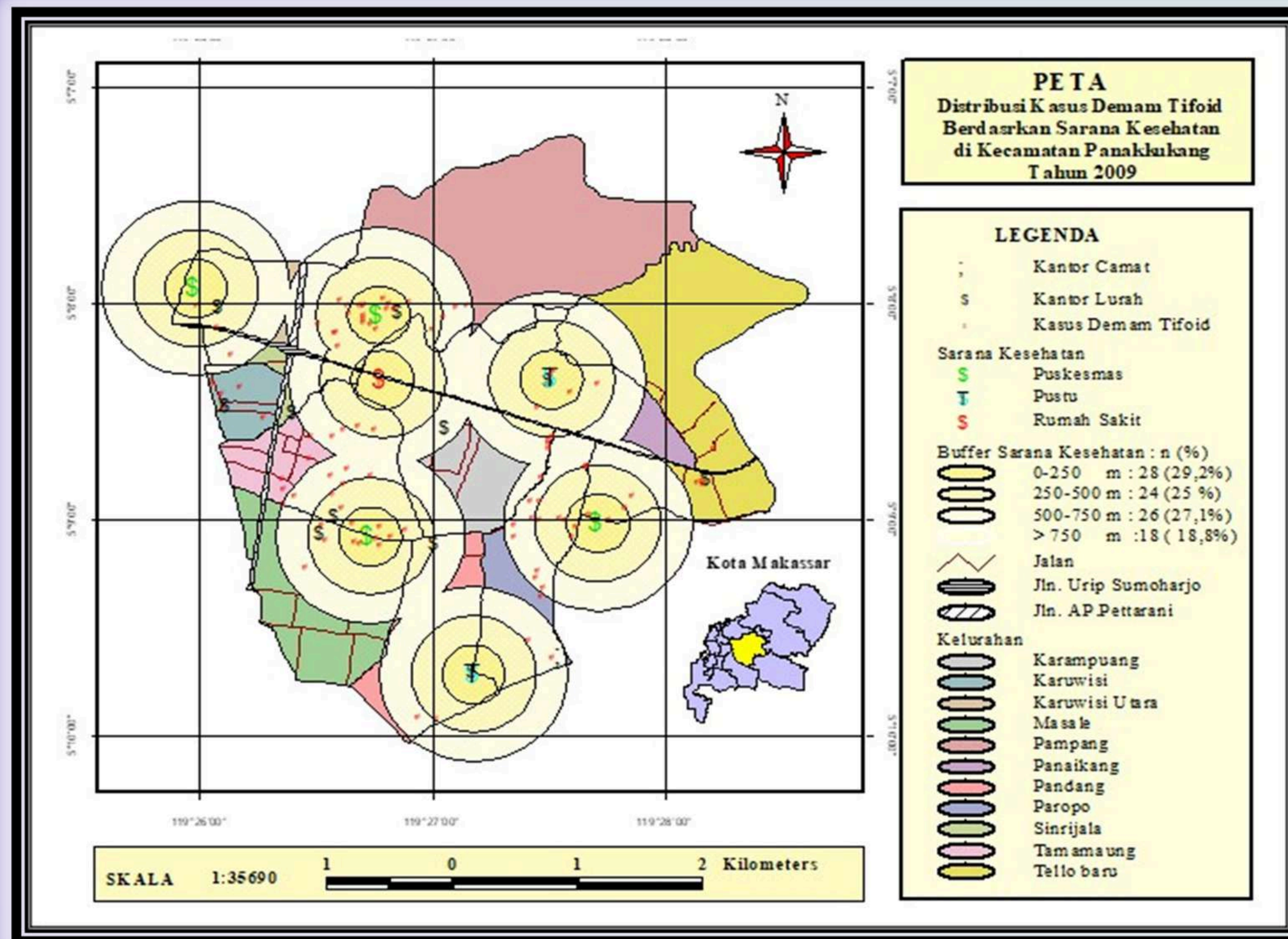
Untuk membuat zona di sekitar fitur geografis, seperti titik, garis, atau poligon, dengan jarak tertentu dari fitur tersebut.

02

## CONTOH

Membuat Buffer 500 meter dari Faktor Risiko ke titik kasus penyakit

# COTOH PEMETAAN ANALISIS BUFFER



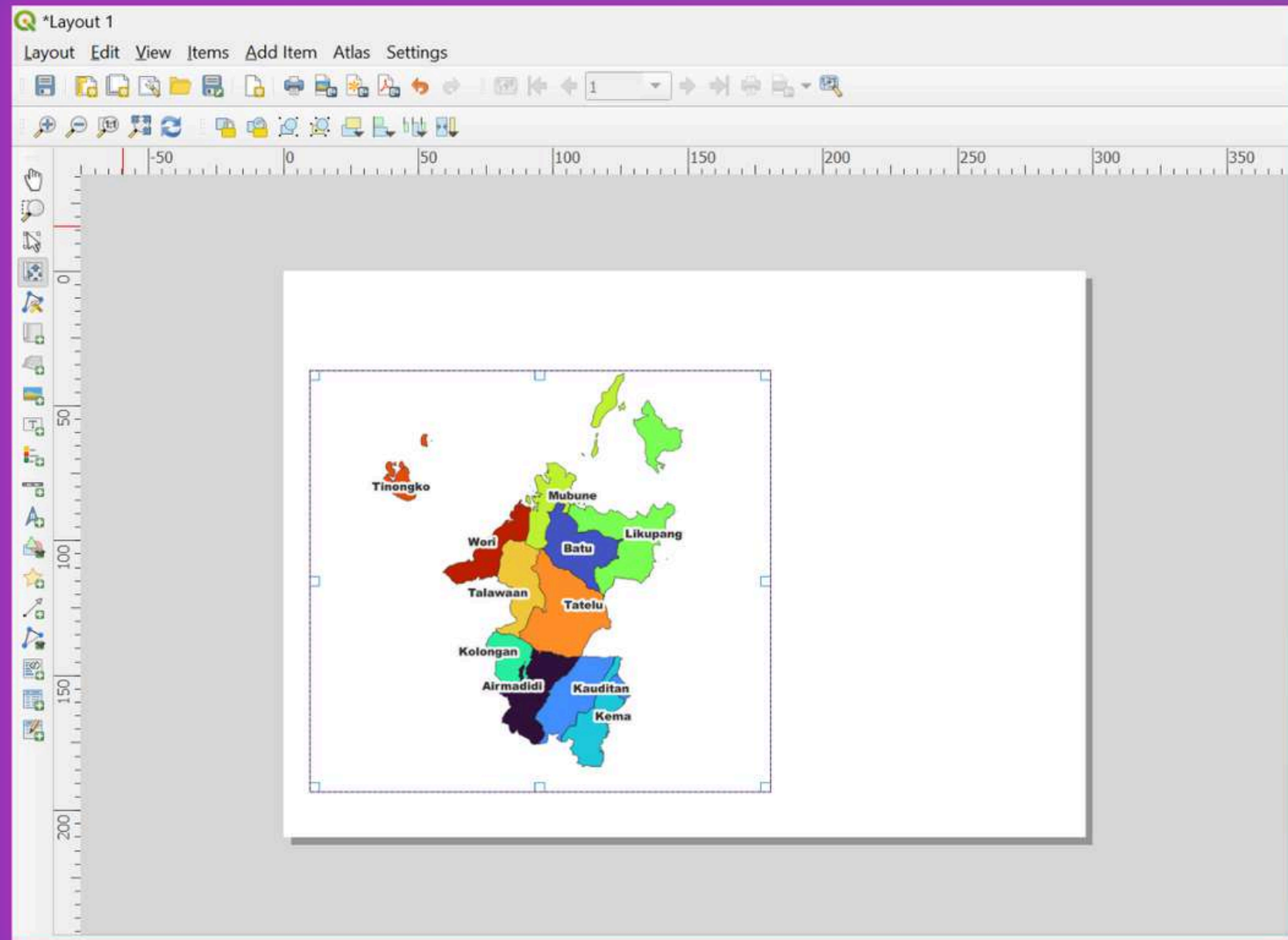
# BAB X LAYOUT PETA

# QGIS

Visit Our Website  
[www.epidemiolog.id](http://www.epidemiolog.id)



# LAYOUT PETA



01

## FUNGSI

Fungsi Layout Peta pada QGIS adalah untuk menyusun dan menyajikan peta dalam format yang siap dicetak atau dibagikan

02

## CONTOH

Membuat Layout Peta Persebaran Penyakit Berpotensi KLB, dll

# LAMPIRAN FOTO-FOTO PELATIHAN





Visit Our Website  
[www.epidemiolog.id](http://www.epidemiolog.id)






In House Training  
Quantum Geographic Information System  
(QGIS)  
Salatiga, 5 Agustus 2024



Kemenkes   epidemiolog.id

# Pengenalan QGIS

Visit Our Website   
[www.epidemiolog.id](http://www.epidemiolog.id)

The slide features a large, stylized 'QGIS' logo in the center, with 'Q' in green and 'GIS' in yellow. The background is a light green and yellow gradient with abstract shapes.









LIVE

Custom Live Streaming Service

View

Zhuhria Alifsyah R

Andika Wirawan

Intan Uly Athalia Sihombing

Eva Amelia

Emmi Rifai

Sukma Rahardian

Lia Amalia

Az Zahra Khairunnisa

ARYUNITA

Misna

Dani Yuliasih

Muhammad Kamal

Bona Simanungkalit

III-XII-2-DIAN\_NURLATIF...

Limmen.E.Malau

KKP manokwari\_Agung B...

Risna\_dinkesprovkalsel

Ari Winarko

Qoriatuz Zaituni Fathiani

Nuranisah Djunaedi

Sri Hidayati

Elia Nur Irmanti

Sabrina Daniswara

Winda Septi Tyasningrum

RAHMAWATY, S.KM\_KKP ...

Mute

Stop Video

Security

Participants 71

Share Screen

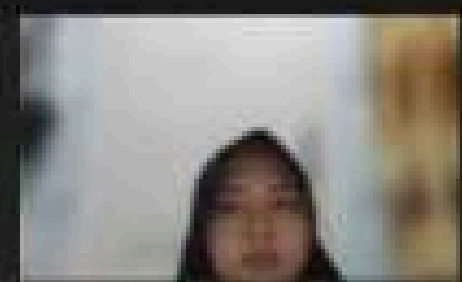
Reactions

Apps

Whiteboards

More 4

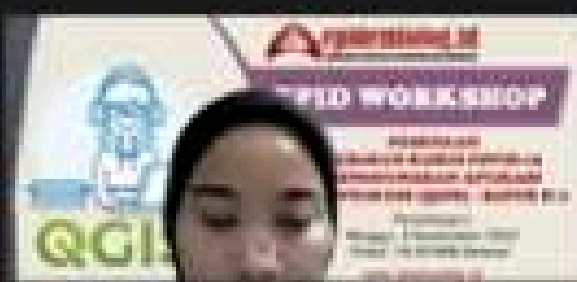
End



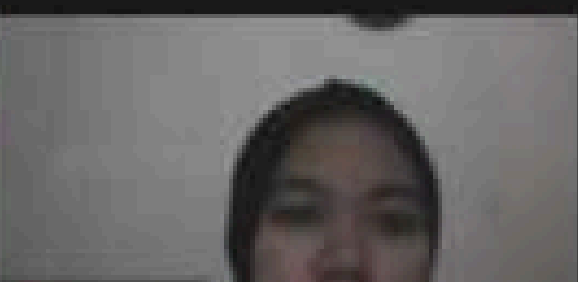
Dewi Sri Anggraeni, SKM



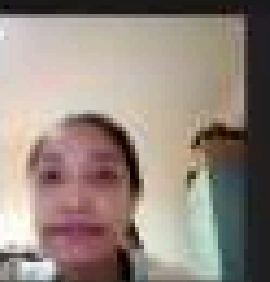
Anita



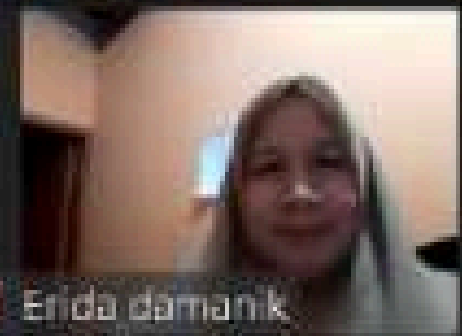
Neneng Darjati Hermauw



Yunitika



Katrin Dora Fransz



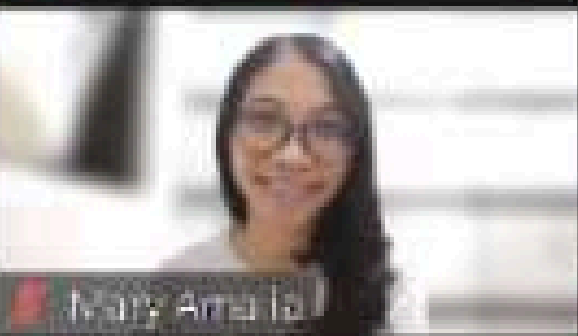
Erida damanik



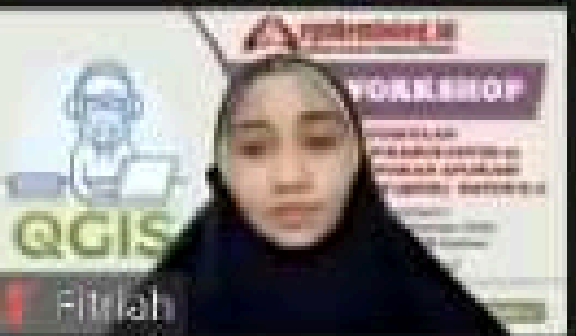
Dewi



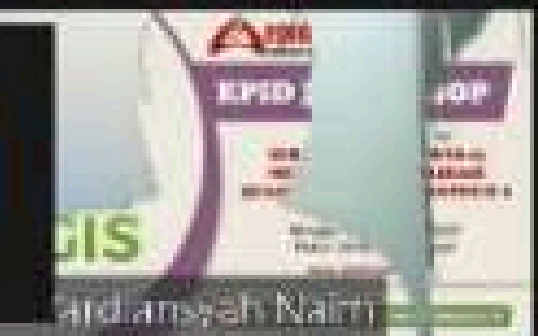
Nur Efendi



Nady Amalia



Fitriah



Wardiansyah Nairi



Anna Sunita



RIANI ALMA SARI TANF



puji triastuti



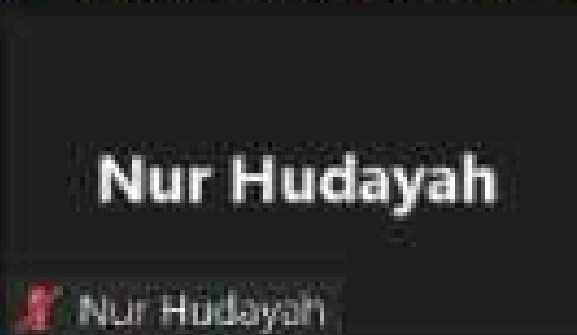
a-Fatul Farriyah



QGIS



FITRIANA PUSPITARANI



Nur Hidayah

Nur Hidayah



Rudi Sumanin Alauddin



Katrin Dora Fra...

Katrin Dora Fransz

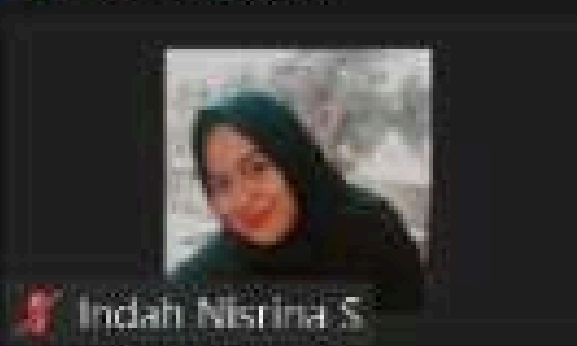


Egga Anjarsari

Egga Anjarsari



Andi Tri Wangi



Indah Nisrina S



Rudi Setyawati



Utami Setyanin...

Utami Setyaningsih



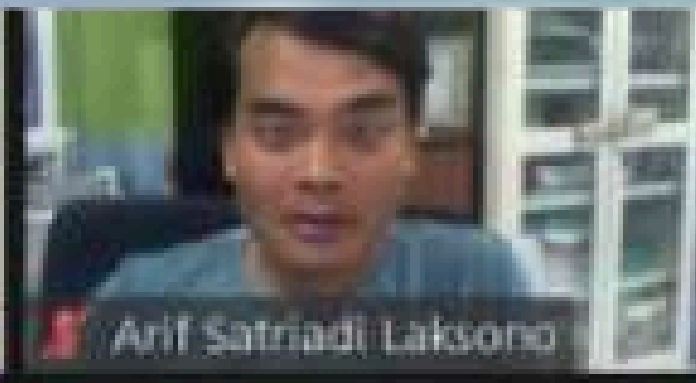
EPIDEMIOLOG ID




Indri W. Misnadin



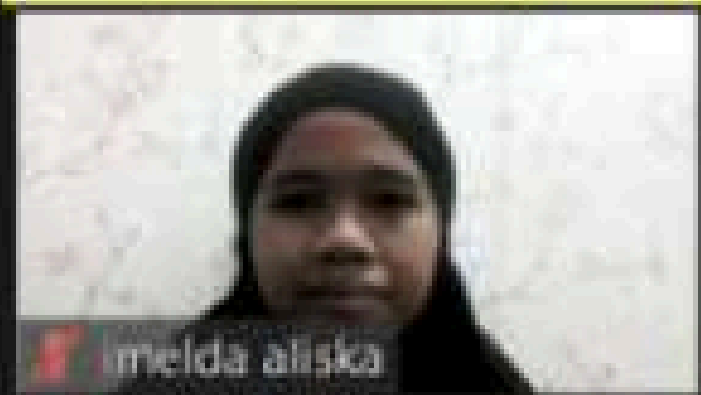
Aidan Luthfiah Syarif



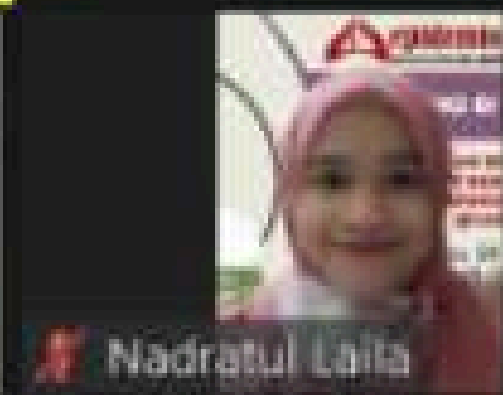
Arif Satriadi Laksono



Andarias P. Kolawi



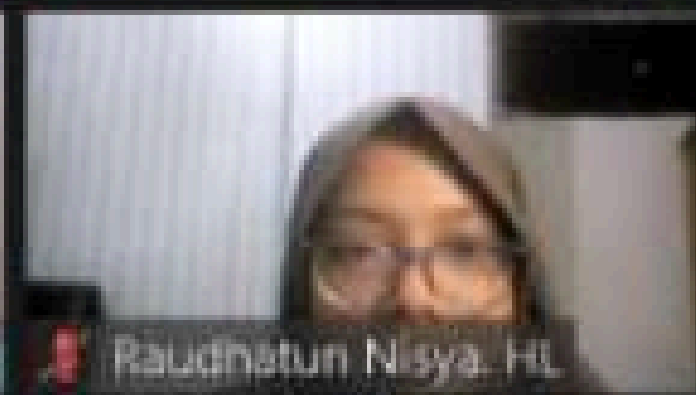
melda aliska



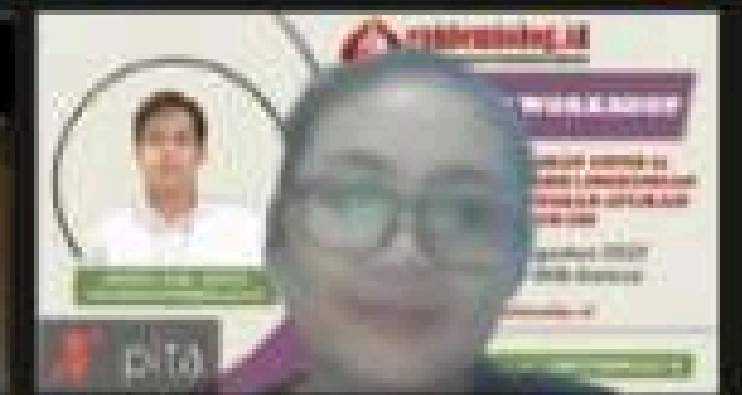
Nadratul Laila



CHRISTIEN LIRA CHANDRA



Raudhatun Nisya. HL



pita



ah ayu pradewi



Aulia Khoirunisa



Harfaina



Oktofianus Radja Tuka



Rizqi Muthoha



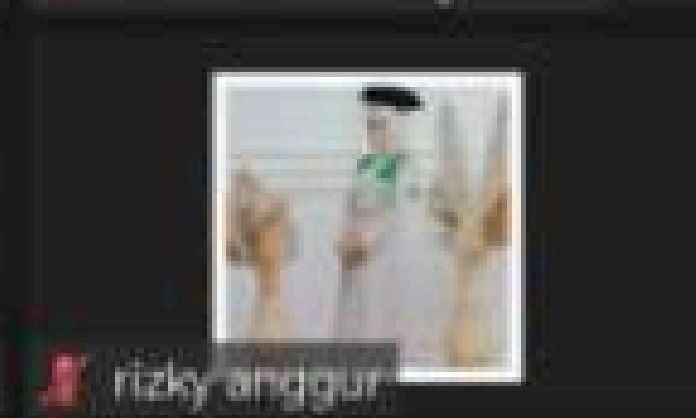
Fajar KH



Susi Yulianti



FITA FIONA TI...



rizky anggur



Pademangan\_farah



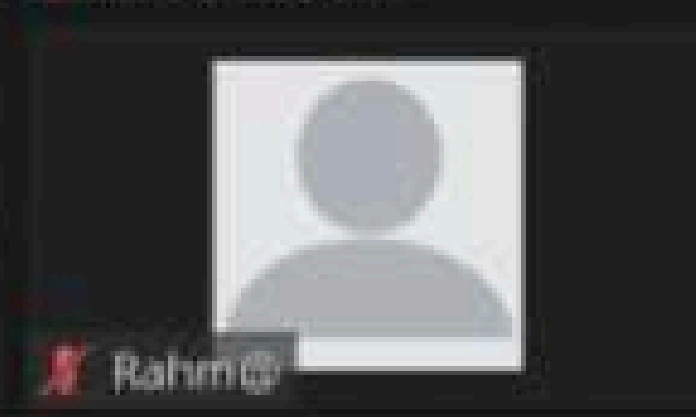
Fauzatur Rofiqoh



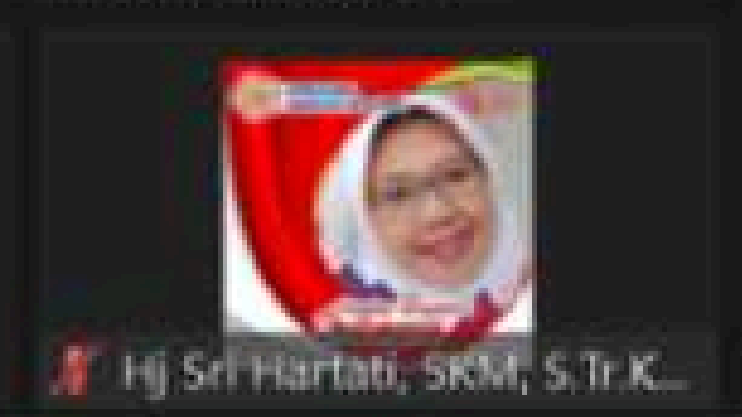
Andika Wirawan



Fattah Nur Ann...



Rahm@



Hj Sri Hartati, SKM, S.Tr.K...

epidemiolog.id  
EPID WORKSHOP  
ANALISIS SPASIAL  
PENYAKIT BERPOTENSI KLB  
DENGAN QUANTUM GIS  
BATCH V  
QGIS  
Immanuel Marten Luter  
2024

epidemiolog.id  
EPID WORKSHOP  
ANALISIS SPASIAL  
PENYAKIT BERPOTENSI KLB  
DENGAN QUANTUM GIS  
BATCH V  
QGIS  
Andika Wirawan  
20 APRIL 2024

Denny Saptono Fahrurod...

epidemiolog.id  
EPID WORKSHOP  
ANALISIS SPASIAL  
PENYAKIT BERPOTENSI KLB  
DENGAN QUANTUM GIS  
BATCH V  
QGIS  
Suharmadji  
27-29 APRIL 2024

epidemiolog.id  
EPID WORKSHOP  
ANALISIS SPASIAL  
PENYAKIT BERPOTENSI KLB  
DENGAN QUANTUM GIS  
BATCH V  
QGIS  
Ade Yuliana  
27-29 APRIL 2024

Prima Kurniati Hamzah, ...

Zahira Rahvenia Robert

HERIBERTI PERADA SENA...

ana mahing

Nafisah Shakira  
Nafisah Shakira

N. Fajri\_Bengku...  
N. Fajri\_Bengkulu Tengah

evi Tarigan  
evi Tarigan

EPIDEMIOLOG.ID  
EPIDEMIOLOG.ID

fridarasta

N  
Nisrina Hayati

Magdalena\_Balai Karkes ...

P  
Puty Aulia Zein Fitri Arief

Noor Edi  
Noor Edi

Nur Shabrina R...  
Nur Shabrina Ramadhani...

Dyah Retno

M  
Mugi Rahayu Lestari

Nurbaiti, S.KM.,M.KM

Yunita Sari  
Yunita Sari

Cicik A.  
Cicik A.

Elviza Rahmado...  
Elviza Rahmadona



LIVE

Custom Live Streaming Service ▾

View


1/3

1/3

Mute

Stop Video

Security

Participants 65

Polls

Chat

Share Screen

Record

Reactions

Apps

Whiteboards

More

End



M Rezki Sholihin



Andika Wirawan



Magdalena



Samsiah, SKM



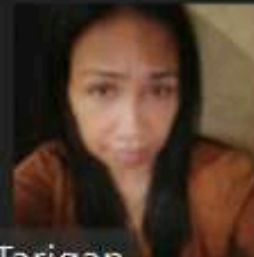
Denny Saptono Fahrurod...



Elviza Rahmadona



Mugi Rahayu Lestari



evi Tarigan



YENI FITRI\_BKK DUMAI

Yeni SM

Yeni SM

Nafisah Shakira

Nafisah Shakira

Nur Shabrina R...

Nur Shabrina Ramadhani

P

Puty Aulia Zein Fitri Arief

A

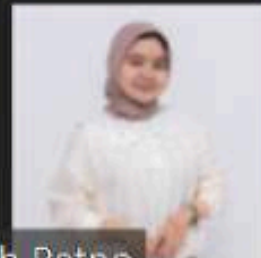
Aisyah Sekar Wangi

Cicik A.

Cicik A.

Andika Wirawan

Andika Wirawan



Dyah Retno

Ferdi Rayadi

Ferdi Rayadi

Iin Sarlitaningtias

Iin Sarlitaningtias



Zahira Rahvenia Robert

Immanuel Mart...

Immanuel Marten Luter

Indriana tolimb...

Indriana tolimba\_rsud bo...

S

Shela Alvionita



Nurbaiti, S.KM.,M.KM



**Denny Saptono Fahrurodzi**



**Andika Wirawan**



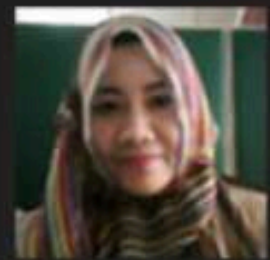
**ana mahing**

**Nur Shabrina R...**

**Nur Shabrina Ramadhani**

**Dayat\_Dinkes B...**

**Dayat\_Dinkes Bangkep**



**Magdalena\_Balai Karkes Kelas I P...**

**Yeni SM**

**Yeni SM**

**Samsiah, SKM**

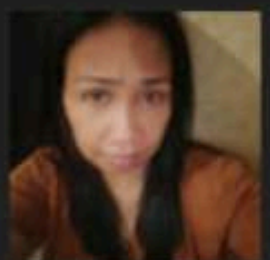
**Samsiah, SKM**

**P**

**Puty Aulia Zein Fitri Arief**

**Elviza Rahmado...**

**Elviza Rahmadona**



**evi Tarigan -dinkes- kota tebing ti...**

**Andika Wirawan**

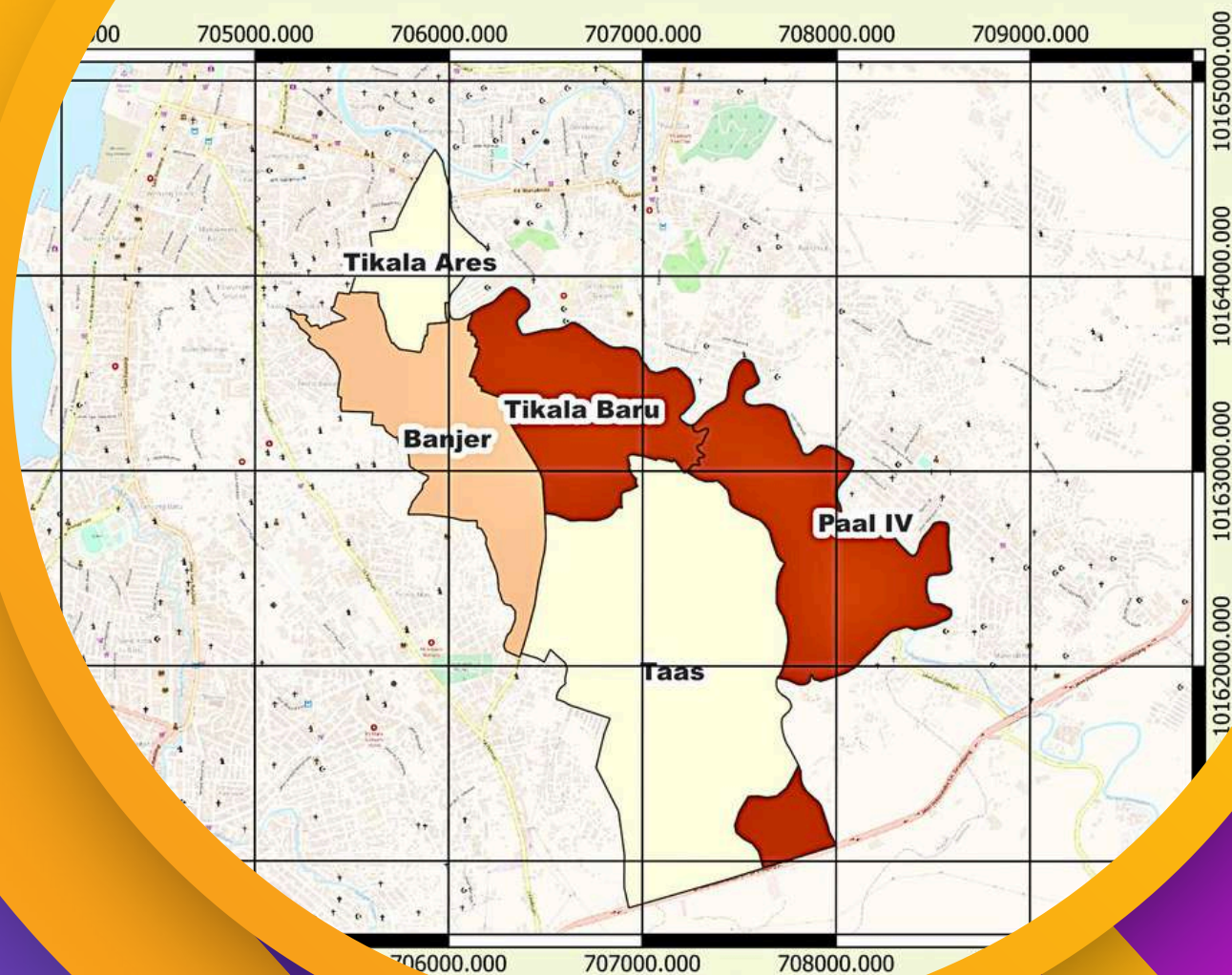
**Andika Wirawan**

**Meema Lamaho...**

**Meema Lamahoda**

Tekan tombol "Prnt Sc" mengambil screensho

**PETA IDENTIFIKASI KLB DBD  
KOTA MANADO  
TAHUN 2023**

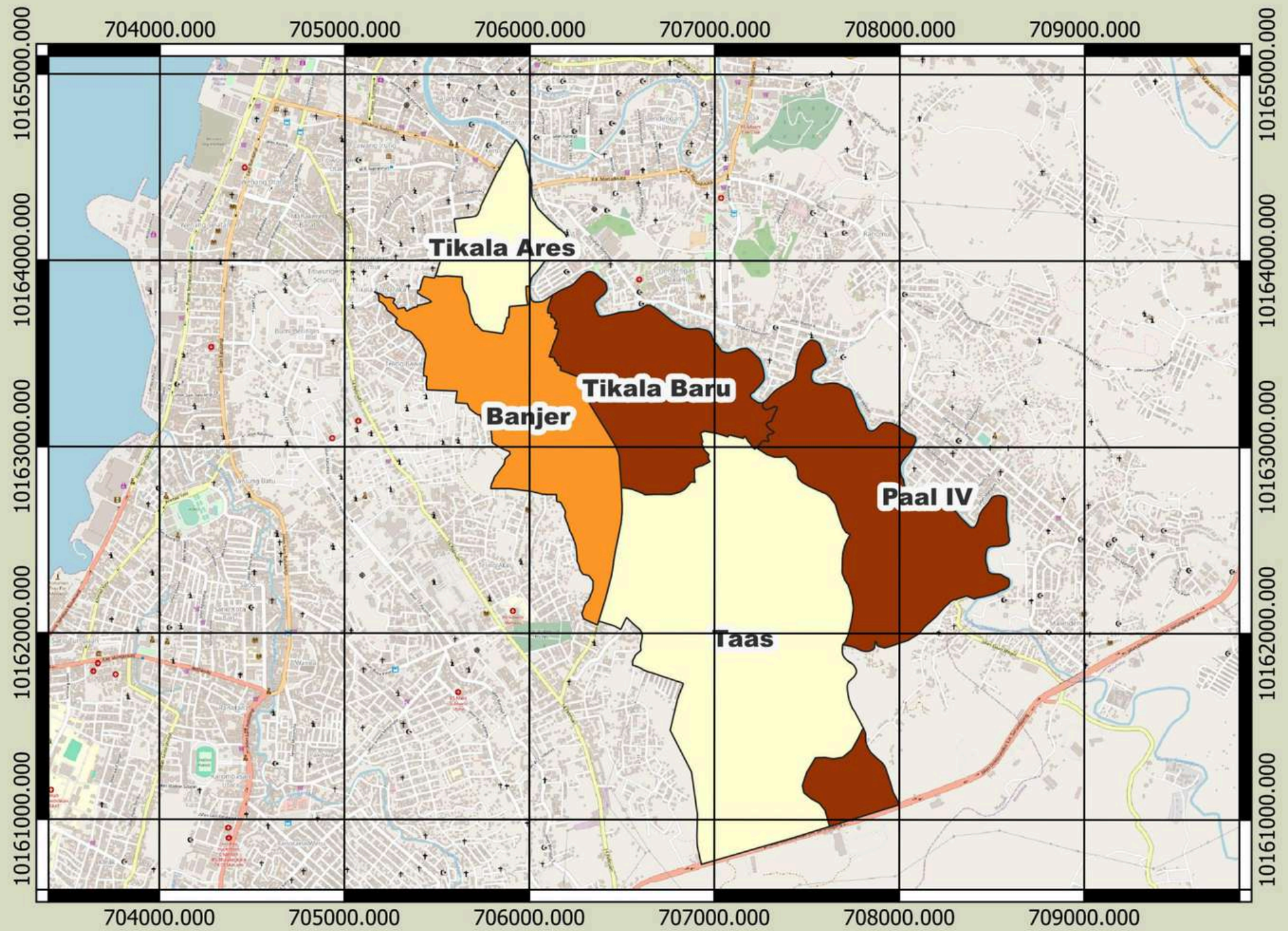


# HASIL PEMETAAN PESERTA PELATIHAN

Visit Our Website  
[www.epidemiolog.id](http://www.epidemiolog.id)



**PETA IDENTIFIKASI KLB DBD  
KOTA MANADO  
TAHUN 2023**



**UTARA**



**LEGENDA**

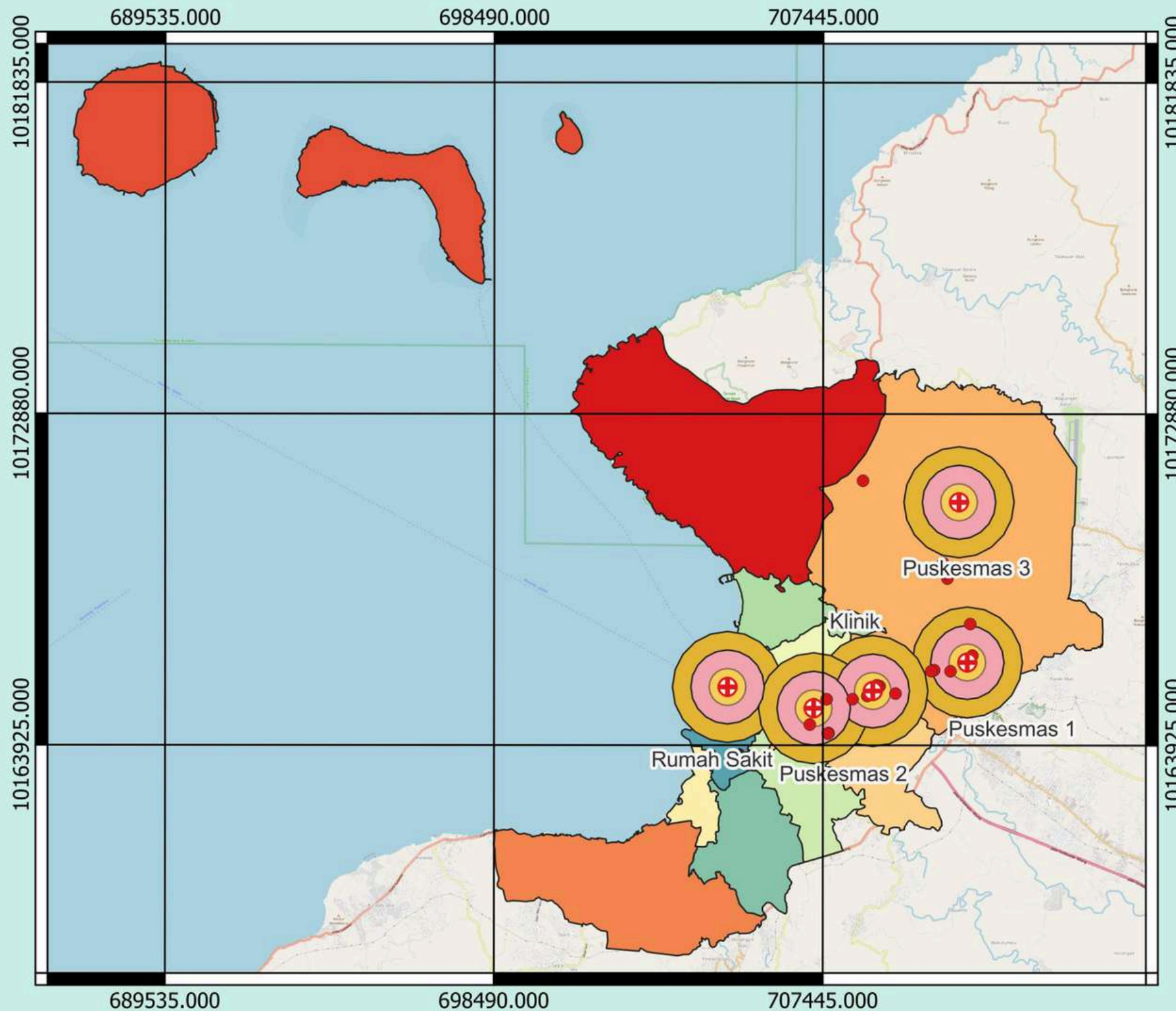
Klasifikasi DBD

Rendah	Light Yellow
Sedang	Orange
Tinggi	Dark Brown



# PETA PERSEBARAN DBD BERDASARKAN FASYANKES DI KOTA MANADO TAHUN 2024

UTARA



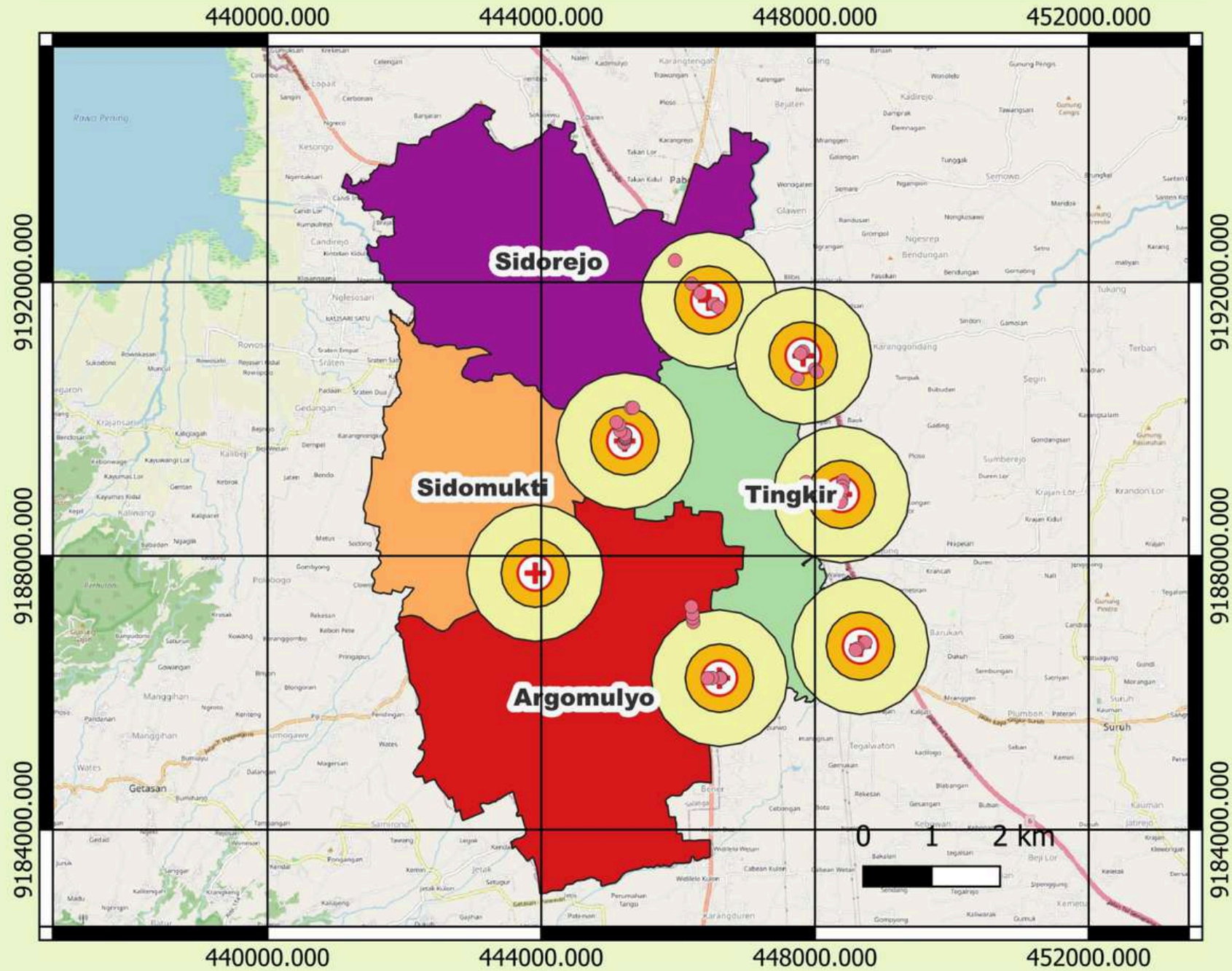
## LEGENDA

### KECAMATAN

-  Bunaken
-  Bunaken Kepulauan
-  Malalayang
-  Mapanget
-  Paal Dua
-  Sario
-  Singkil
-  Tikala
-  Tuminiting
-  Wanea
-  Wenang
-  Titik Fasyankes
-  Titik Kasus DBD
-  Buffer 500 M
-  Buffer 1000 M
-  Buffer 1500 M



# PETA PENYAKIT DBD DI KOTA SALATIGA TAHUN 2024



UTARA



## LEGENDA

### KECAMATAN

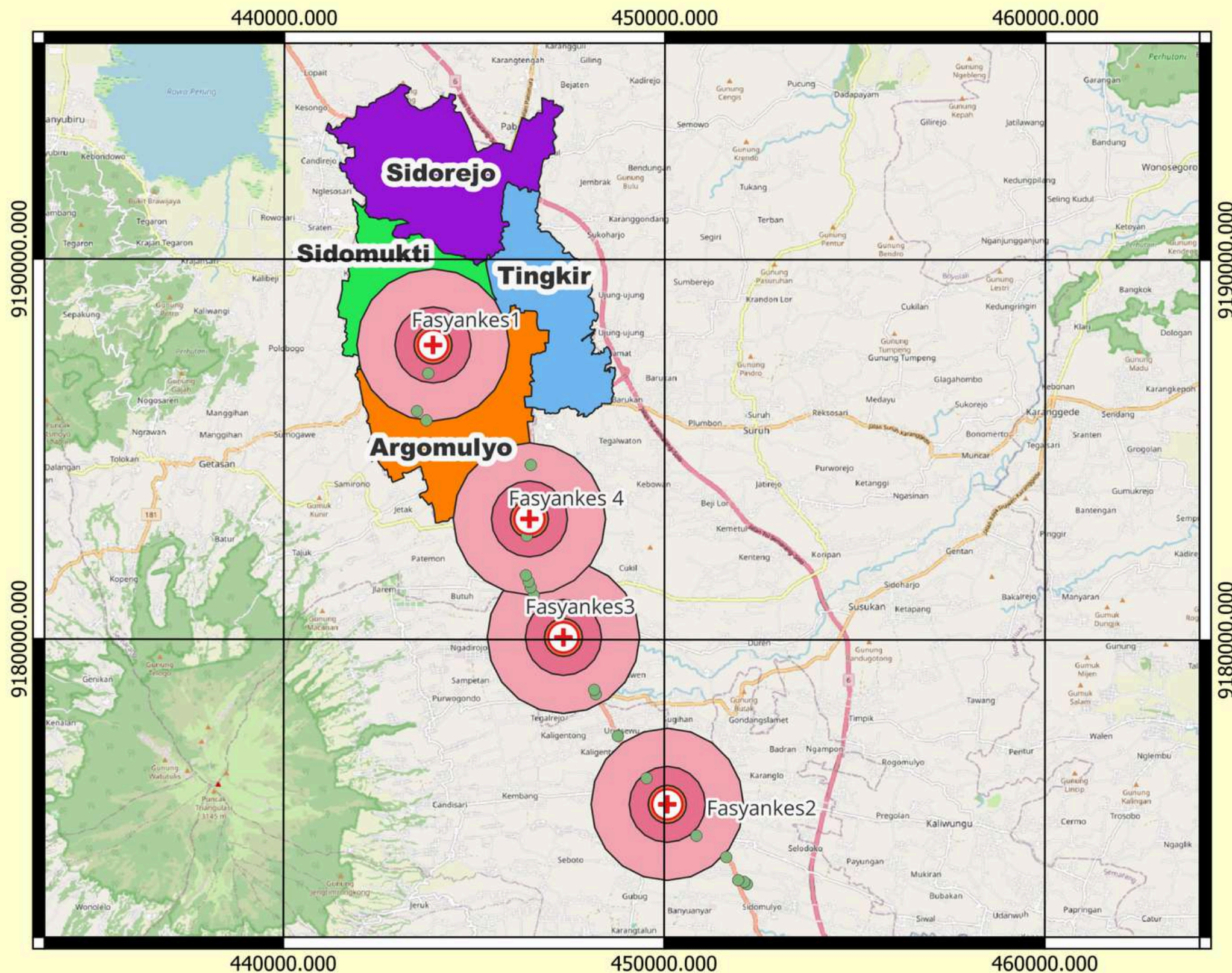
- Argomulyo
- Sidomukti
- Sidorejo
- Tingkir
- Titik Kasus DBD
- Titik Fasyankes
- Buffer 500 M
- Buffer 1000M

Dibuat Oleh



**KOMUNITAS  
EPIDEMIOLOG ID**

# PETA PENYAKIT DBD DI KOTA SALATIGA TAHUN 2024



## LEGENDA

Kecamatan

- Argomulyo
- Sidomukti
- Sidorejo
- Tingkir

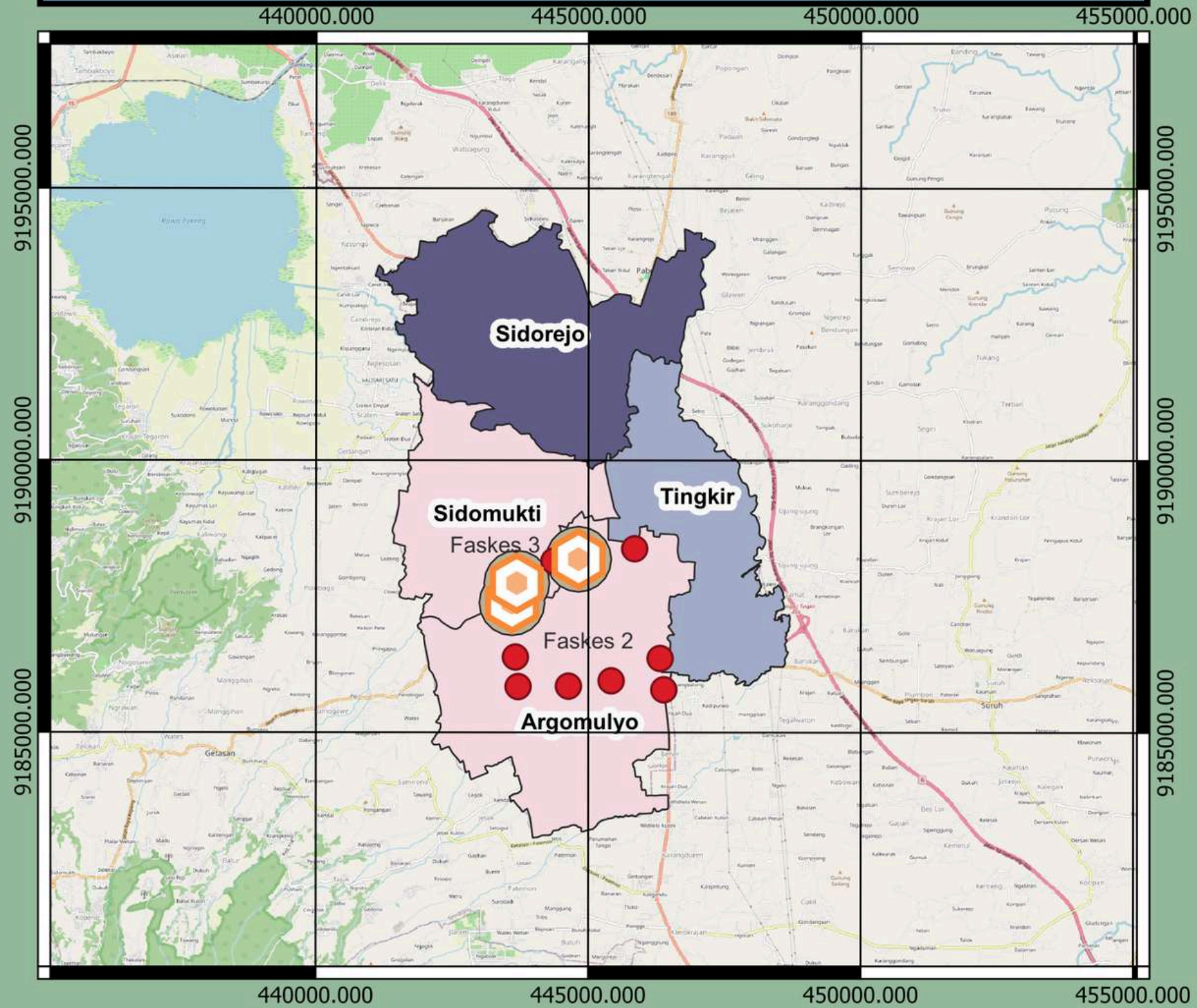
+ Fasyankes

- Titik Kasus DBD
- Buffer 500 meter
- Buffer 1000 meter
- Buffer 2000 meter

0      2,5      5 km



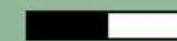
# PETA PENYAKIT DBD DI KOTA SALATIGA JAWA TENGAH TAHUN 2024



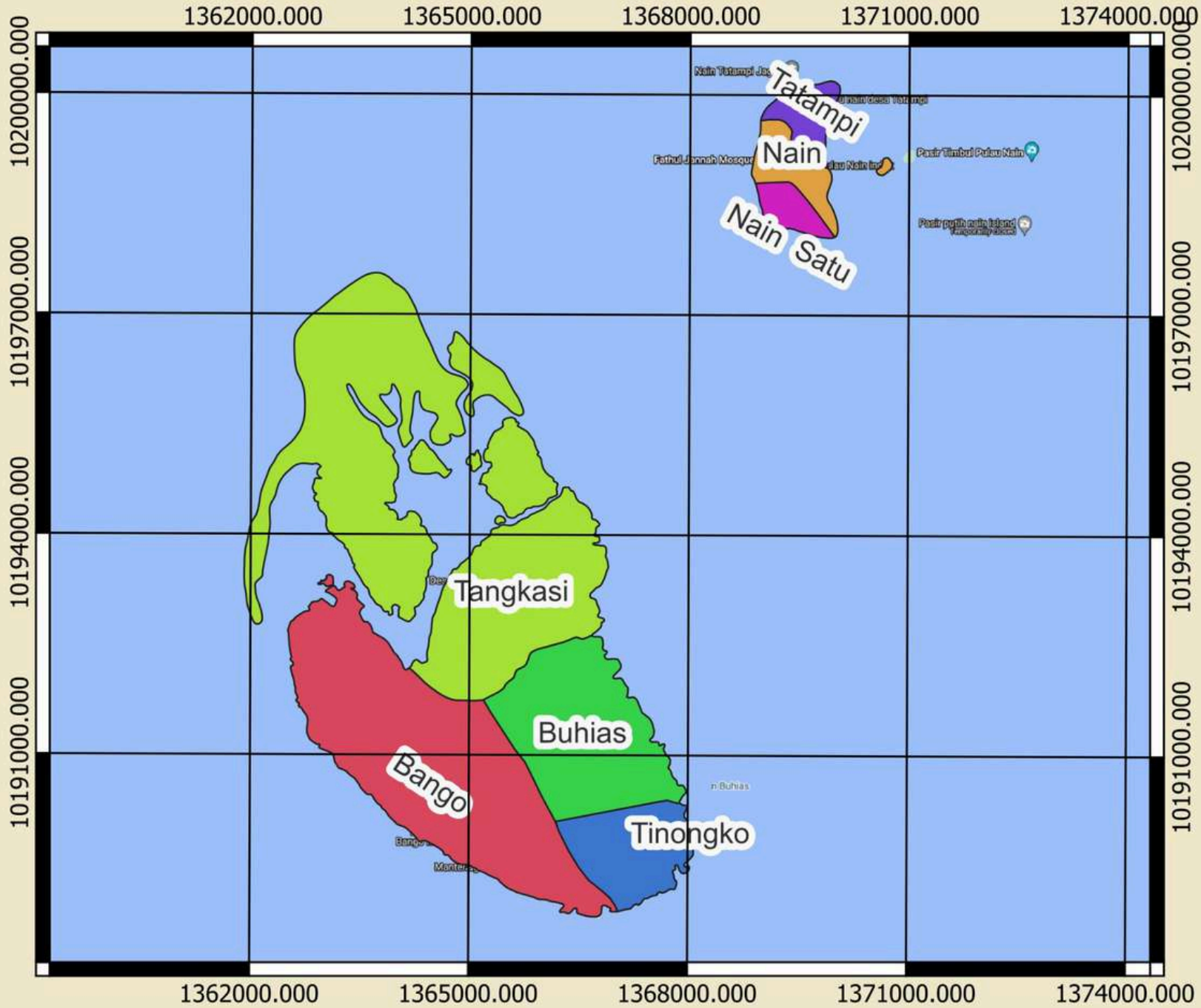
## Legenda

- Titik Faskes
- Titik Kasus DBD
- Buffered 150
- Buffered 450
- Buffered 600
- Peta Salatiga Data
  - rendah
  - sedang
  - tinggi
  - PETA SALATIGA DATA UTM

0 1 2 km



# PETA WILAYAH KERJA PUSKESMAS TINONGKO TAHUN 2023



## LEGENDA

### Nama Nama Desa

- Bango
- Buhias
- Nain
- Nain Satu
- Tangkasi
- Tatampi
- Tinongko

Dibuat Oleh:



0 1 2 km



# CORRESPONDENSI

085 299 588 299



@andika\_wirawan



[www.epidemiolog.id](http://www.epidemiolog.id)



[andikawirawan@gmail.com](mailto:andikawirawan@gmail.com)



Manado, Sulawesi Utara



**ANDIKA**  
WIRAWAN

# CORRESPONDENSI

08788 456 2 567



@epidemiolog.id



www.epidemiolog.id



admin@epidemiolog.id

@epidemiolog\_id



EPIDEMIOLOG.ID



# Thank You

For Your Attention

Visit Our Website  
[www.epidemiolog.id](http://www.epidemiolog.id)

