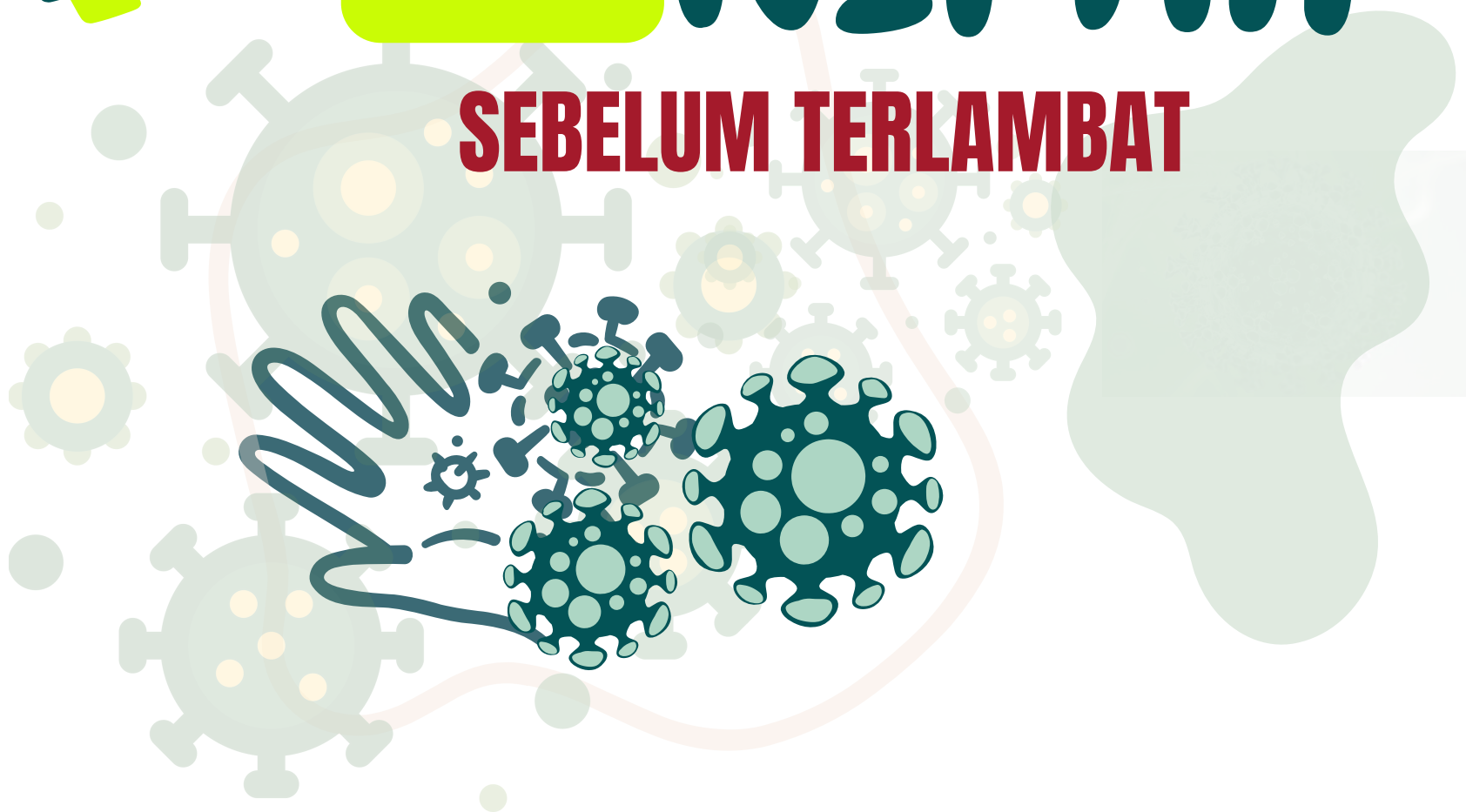


KENALI *virus* NIPAH

SEBELUM TERLAMBAT



APA ITU VIRUS NIPAH?

Virus Nipah (NiV) tergolong dalam genus Henipavirus dan famili *Paramyxoviridae*.

NiV mempunyai kemiripan dengan virus Hendra, sehingga awalnya disebut sebagai *Hendra-like virus*, dan disebut juga sebagai *equine morbilli virus*. Nipah virus (NiV) merupakan virus *ribonucleic acid* (RNA).

F (fusion) protein

G (attachment) protein

N (nucleocapsid) large

P (phosphoprotein)

M (matrix) protein
Lipid bilayer (envelope)

Reservoir utama virus Nipah adalah kelelawar buah dari genus *Pteropus* (*flying foxes*).

Kelelawar tersebut tersebar di daerah tropis dan subtropis Asia dan benua Australia.

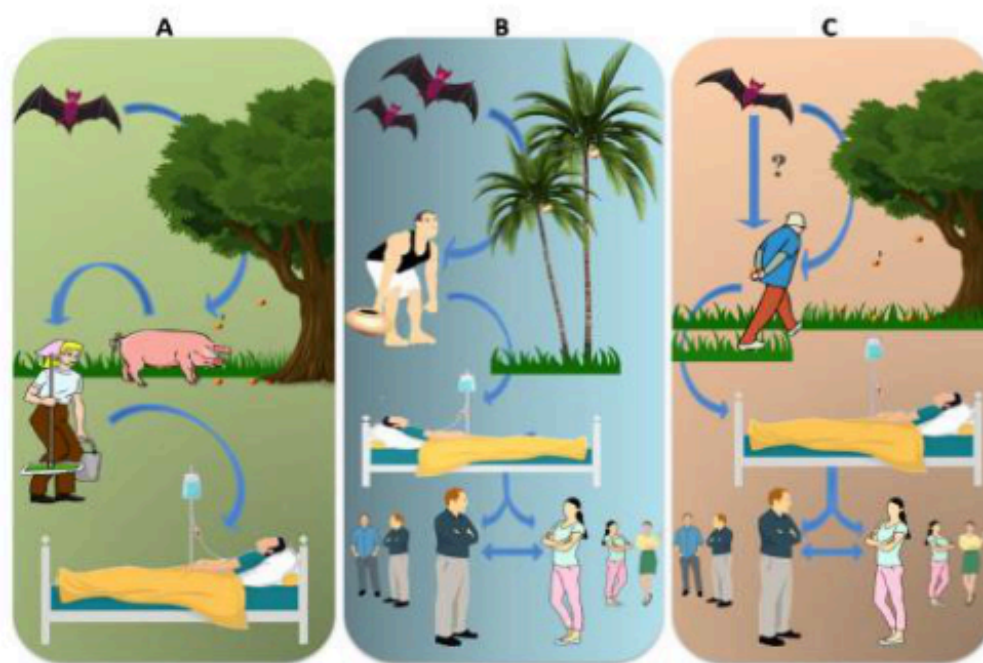
Beberapa spesies *Pteropus* yang terkonfirmasi sebagai reservoir virus nipah diantaranya : *Pteropus giganteus* (India), dan *Pteropus lylei* (Thailand dan Kamboja); *Pteropus hypomelanus* (Malaysia dan Thailand); *Pteropus vampyrus* (Malaysia dan Indonesia); *Hipposideros larvatus* (Thailand), spesies *Taphozous* (Thailand) dan *Rousettus amplexicaudatus* (Timor Timur).

CARA PENULARAN

Kontak langsung dengan hewan yang terinfeksi, seperti kelelawar, babi, atau cairan hewan (seperti darah, urin, air liur, feses)

Mengonsumsi produk makanan (seperti nira sawit atau buah) yang telah terkontaminasi cairan tubuh hewan yang terinfeksi

Kontak dengan orang yang terinfeksi NiV atau cairan tubuhnya (termasuk droplet, urin, atau darah)



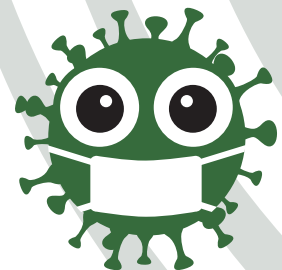
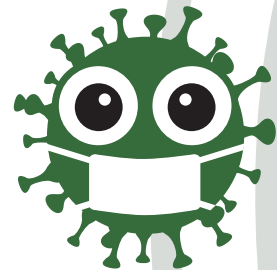
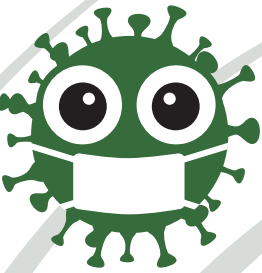
Gambar 2. 4 Cara Penularan Penyakit Virus Nipah di Beberapa Negara
A. Penularan di Malaysia; B. Penularan di Bangladesh; C. Penularan di India.

Gambar dikutip dari Pillai VS, Krishna G, Veettil MV. 2020

TANDA & GEJALA

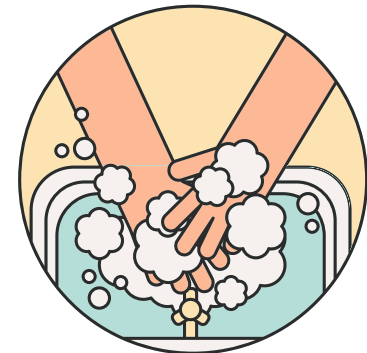
Setelah terinfeksi **gejala dapat muncul 4-14** hari dengan angka kematian kasus (**CFR**) secara umum diperkirakan **40-75%**

- Demam
- Sakit Kepala
- Batuk
- Sakit Tenggorokan
- Nyeri Otot
- Sesak Napas
- Muntah
- Kesulitan Menelan
- Peradangan otak (ensefalitis)

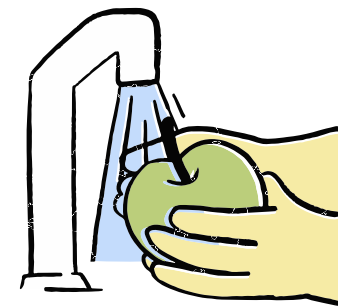


PENCEGAHAN

Selalu cuci tangan dengan sabun dan air bersih sebelum dan sesudah berinteraksi dengan hewan atau orang sakit



Mencuci sayur dan buah sebelum di konsumsi



Gunakan alat pelindung diri seperti sarung tangan, sepatu, dan pelindung wajah saat membersihkan kotoran hewan yang berisiko tertular



Pastikan daging hewan dimasak dengan baik dan hindari makan daging yang masih mentah



Sumber :

1. Direktorat Jenderal Pencegahan dan Pengendalian Penyakit Kemenkes RI. 2021. Pedoman Pencegahan dan Pengendalian Penyakit Virus Nipah di Indonesia. Jakarta : Direktorat Jenderal Pencegahan dan Pengendalian Penyakit Kemenkes RI
2. Sendow, I., dkk. 2013. Virus Nipah pada Kelelawar Buah *Pteropus vampyrus* di Sumatera, Indonesia. Indonesian Journal of Biology, 5(1), 35 - 44