



EKTOPARASIT

PADA

TIKUS

Ektoparasit merupakan organisme parasit yang hidup pada permukaan luar tubuh tikus, termasuk di dalam liang dalam kulit dan ruang telinga yang memiliki hubungan dengan dunia luar. Ektoparasit tikus terbagi dalam :

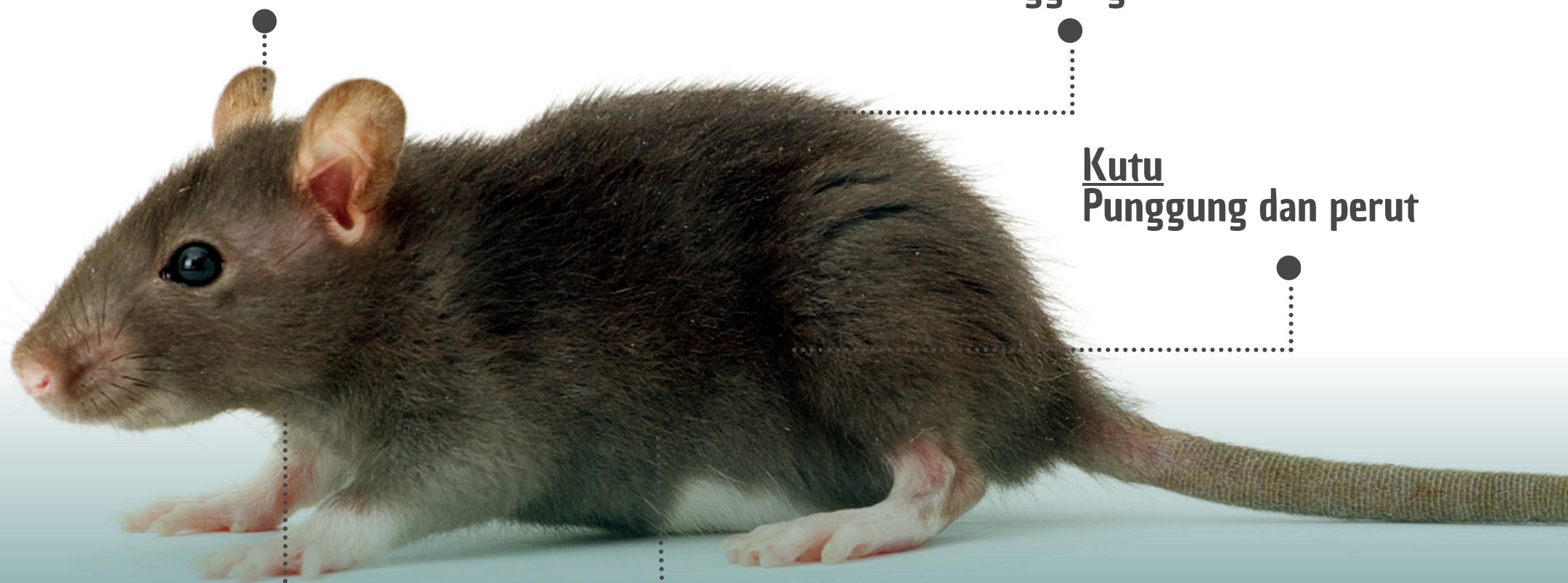
Tungau trombikulid Daun telinga

Tungau Punggung

Kutu Punggung dan perut

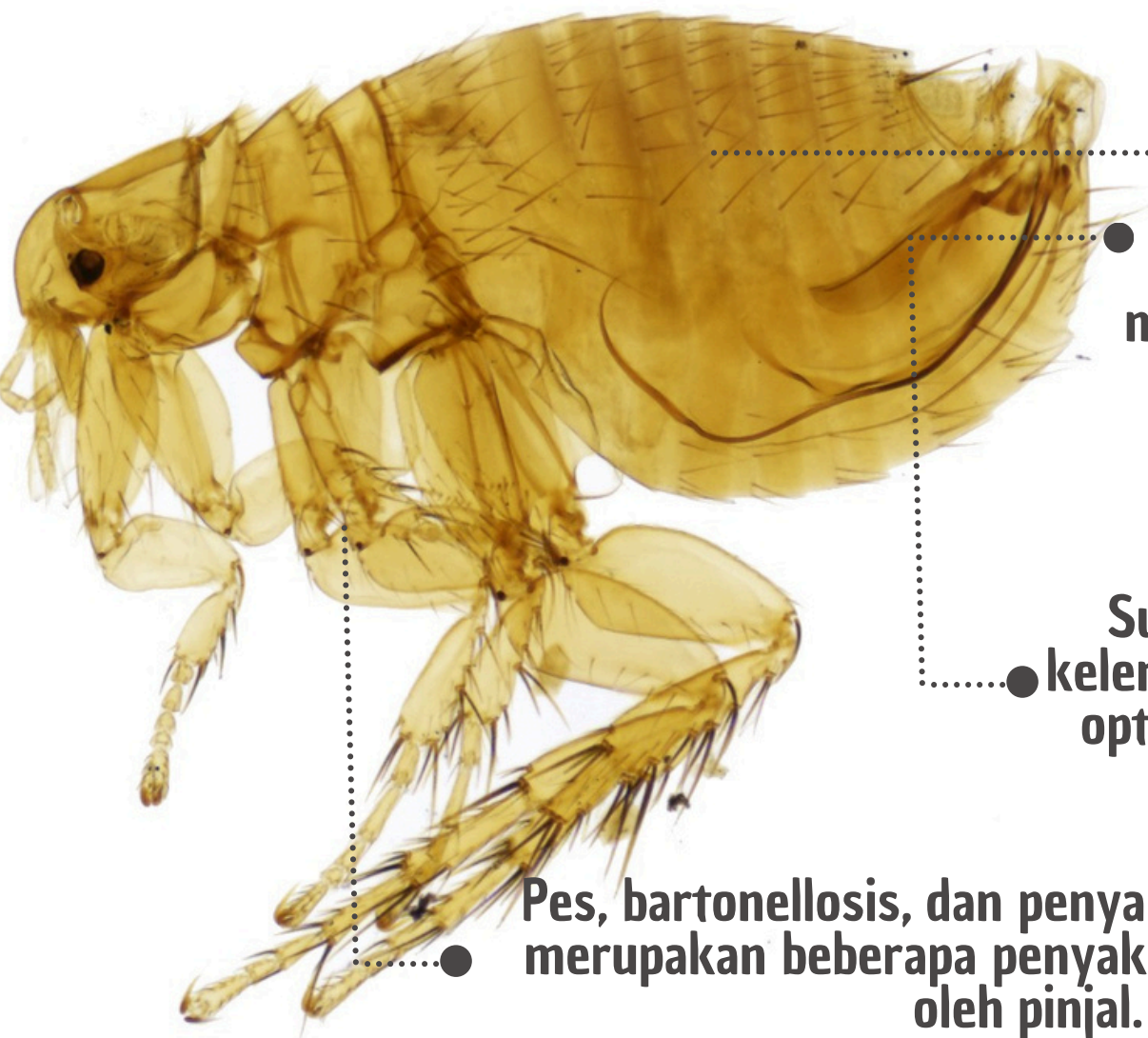
Caplak Leher dan kepala

Pinjal Seluruh badan terutama yang berambut tebal



Pinjal

Beberapa jenis pinjal yang berperan di bidang kesehatan adalah *Stivalius cognatus*, *Xenopsyla cheopis*, dan *Neopsylla sondaica*



Interaksi pinjal dan tikus bersifat sementara. Pinjal dewasa selalu hidup menempel pada permukaan tubuh inang, sedangkan stadium pradewasa hidup terlepas dari inangnya.

Suhu 18-27 derajat celcius dengan kelembapan 70-90% merupakan kondisi optimum untuk perkembangan pinjal

Pes, bartonellosis, dan penyakit *murine typhus* merupakan beberapa penyakit yang ditularkan oleh pinjal.

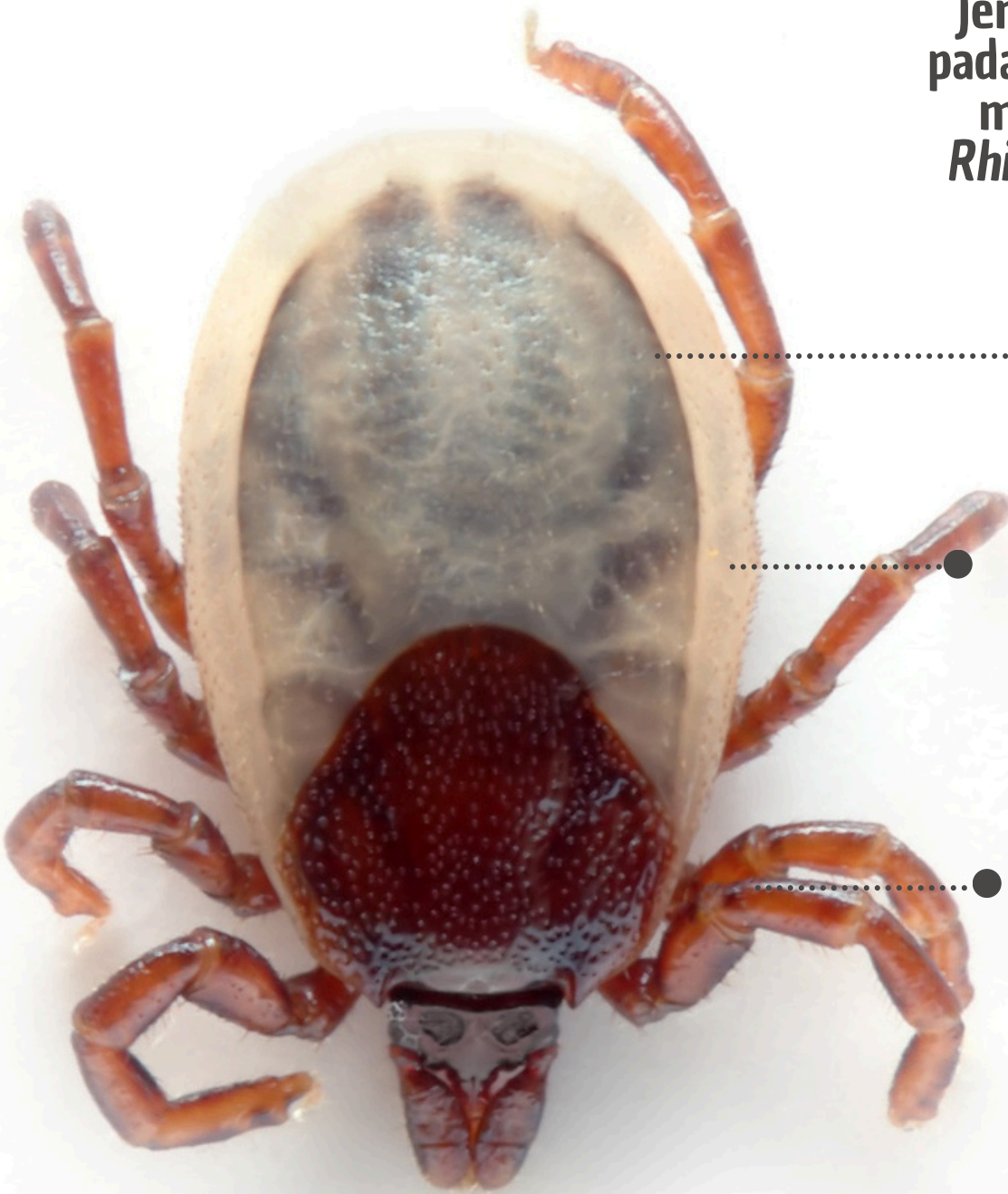
500 μm

Caplak

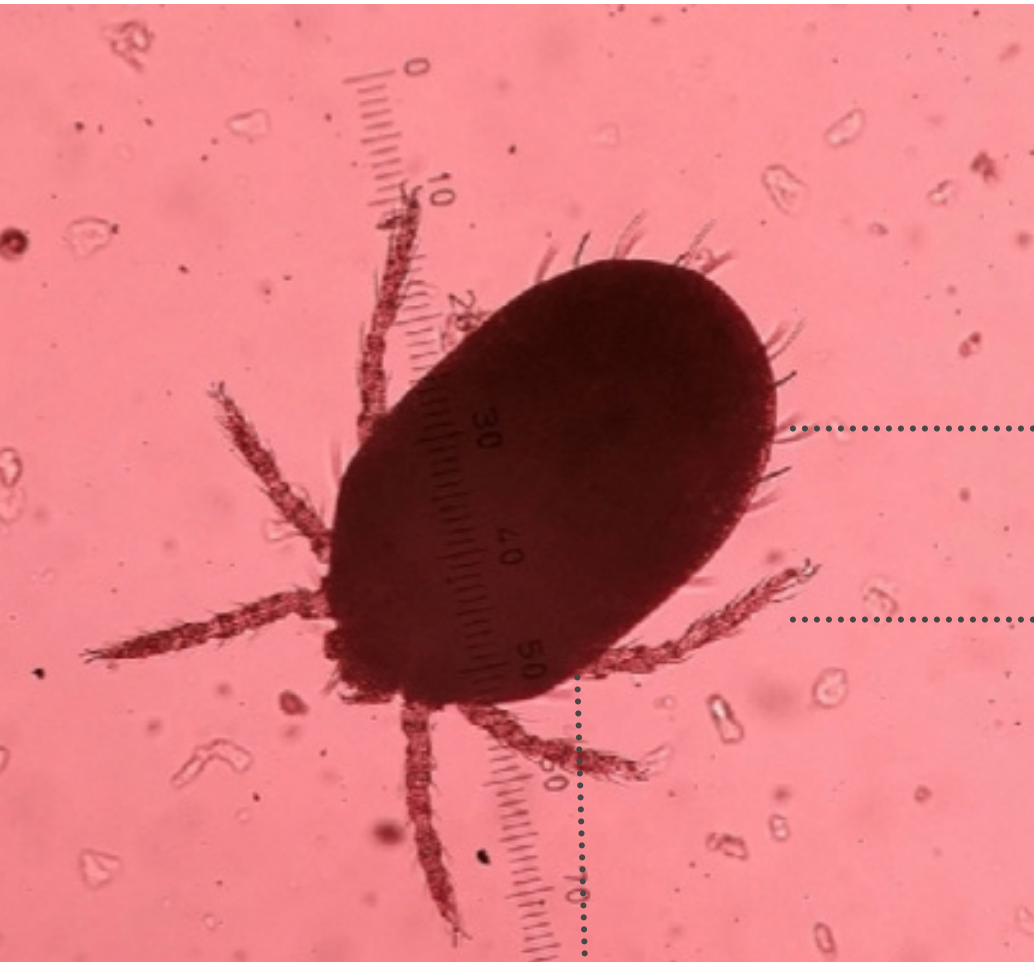
Jenis caplak yang sering ditemui pada tubuh tikus adalah caplak dari marga *Ixodes*, *Haemaphysalis*, *Rhipicephalus*, dan *Dermacentor*.

Suhu 18-27 derajat celcius dengan kelembapan 70-90% merupakan kondisi optimum untuk perkembangan caplak

Pada suhu 25 derajat celcius, caplak dapat bertahan hidup sampai dengan 9 minggu; sedangkan pada suhu 18 derajat celcius dapat bertahan sampai dengan 24 minggu (6 bulan)



Tungau trombikulid



Beberapa jenis tungau trombikulid yang berperan di bidang kesehatan adalah *Leptotrombidium deliense* yang penting dalam penularan penyakit *scrub typhus*

Suhu 25-30 derajat celcius dengan kelembapan mendekati titik saturasi merupakan kondisi optimum untuk perkembangan tungau trombikulid

Interaksi tungau trombikulid dan tikus bersifat parasitik obligat dan hanya pada fase larva.

Tungau



Beberapa jenis tungau yang berperan di bidang kesehatan adalah *Laelaps echidninus*, *L.echidninus*

Suhu 25-30 derajat celcius dengan kelembapan mendekati titik saturasi merupakan kondisi optimum untuk perkembangan tungau

Kutu

Jenis kutu tikus yang sering ditemukan adalah *Cimex* sp., *Polyplax spinulosa* dan *Hoplopleura pacifica*

Suhu 23 -38 derajat celcius dengan kelembapan 60-80% merupakan kondisi optimum untuk perkembangan kutu

Sepanjang hidupnya, kutu tikus menempel di rambut tikus dan infestasi kutu dari satu inang ke inang lainnya melewati kontak langsung

