

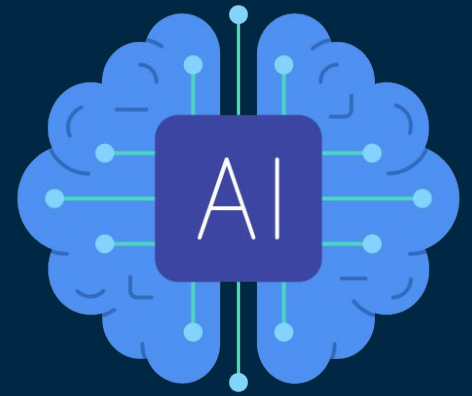


# PENGENALAN *ARTIFICIAL INTELLIGENCE* (AI)

Banjarnegara, 2 Oktober 2024

# APA ITU AI?

AI merupakan teknologi yang dirancang untuk membuat sistem komputer mampu meniru kemampuan intelektual manusia. AI memungkinkan komputer untuk belajar dari pengalaman, mengidentifikasi pola, membuat keputusan, dan menyelesaikan tugas-tugas kompleks dengan cepat dan efisien.

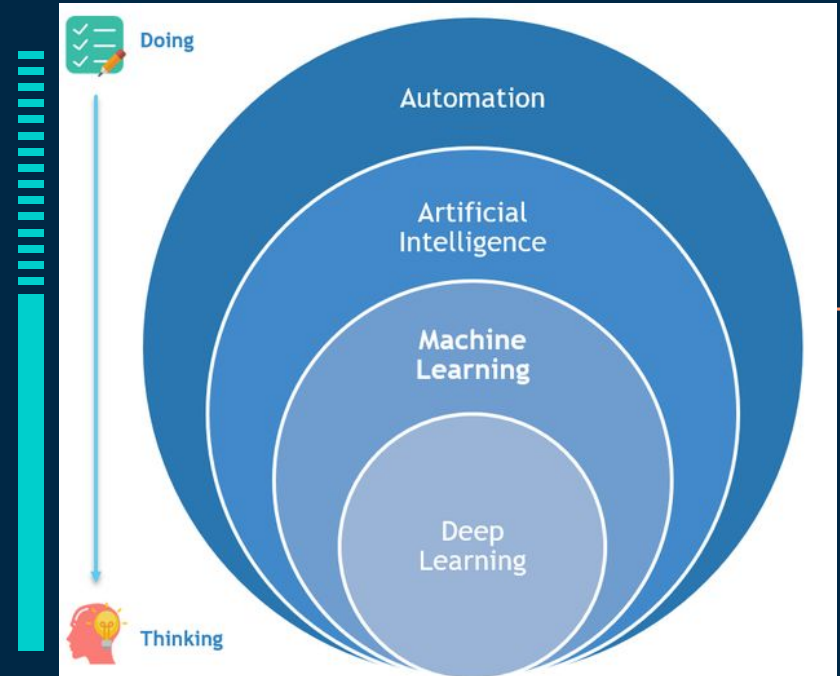


# Bagaimana *AI* Bekerja?

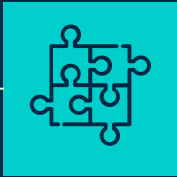
Algoritma dan Data: *AI* menggunakan algoritma matematika yang belajar dari data. Semakin banyak data, semakin akurat hasil *AI*.

Pembelajaran mesin (*Machine Learning*): Subset *AI* di mana mesin dapat belajar dari pengalaman tanpa diprogram secara eksplisit untuk setiap tugas.

Pembelajaran mendalam (*Deep Learning*): Menggunakan jaringan saraf tiruan untuk memecahkan masalah kompleks, seperti pengenalan gambar atau suara.



# Contoh Penerapan AI di Bidang Kesehatan



01

## Diagnosis penyakit

AI digunakan untuk menganalisis gambar medis (seperti *CT scan*) atau gejala pasien untuk membantu dokter dalam diagnosis.



02

## Penyuluhan kesehatan

Chatbots berbasis AI untuk memberikan informasi dan penyuluhan kepada masyarakat.



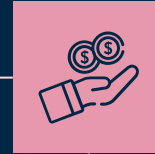
03

## Pengelolaan data pasien

AI membantu menyaring data yang besar dalam sistem rekam medis elektronik (*EHR*) untuk memudahkan pengambilan keputusan.

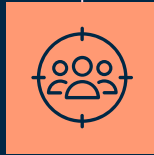
# Contoh dalam keseharian

*GOOGLE  
ASSISTANT/SIRI*



*REKOMENDASI  
E-COMMERCE*

*DEEPFACE*



*EXPLORE SOSIAL MEDIA*

Output



# AI TERBAIK DAN SERING DICARI



## CHATGPT

(AI) untuk menghasilkan teks yang mirip dengan respon manusia dalam percakapan.



## MIDJOURNEY

AI yang dirancang untuk membuat gambar dari teks



## QUILLBOT

AI untuk memperbaiki tata bahasa, mempersingkat atau meringkas kalimat yang panjang, menambah jumlah kalimat, membuat kata yang lebih kreatif dan elegan dan menyusun ulang kalimat untuk menghindari plagiarisme.



## CAPCUT

AI yang digunakan untuk menganalisis, mengolah/mengedit gambar/video



## BARD (GEMINI)

Sama seperti chatgpt, *chatbot* yang dikembangkan oleh *Google* untuk mensimulasikan percakapan manusia

# TERIMA KASIH

<https://chatgpt.com/>

<https://gemini.google.com/>

Canva

