

PENCEGAHAN

1. Menguras

Menguras tempat penampungan air yang terdapat dalam rumah dan sekitar seperti bak mandi, tempayan, ember, vas bunga, tempat minum burung, dll agar jentik nyamuk mati.

2. Menutup

Menutup semua wadah air agar nyamuk *Aedes aegypti* tidak dapat masuk dan bertelur

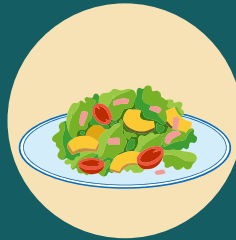
3. Mengubur

Mengubur dan memusnahkan barang bekas yang ada di sekitar rumah yang dapat menampung air hujan seperti ban bekas, kaleng bekas, dll agar tidak menjadi tempat bersarangnya nyamuk.



PLUS !!!

- Menggunakan krim anti nyamuk sebelum tidur dan sebelum bepergian
- Pemeliharaan ikan pemakan jentik
- Pengasapan atau fogging
- Pemberian abate pada tempat penyimpanan air
- Makan makanan bergizi, olah raga teratur serta istirahat cukup



DEMAM BERDARAH



RSUP dr. KARIADI

Jl. Dr. Sutomo No.16 Semarang 50244

Fax. 024-8318617, Telp. 024-8413476

Nomor Pengaduan : 08886509262

Email : humas_rskariadi@yahoo.co.id

Website : www.rskariadi.co.id

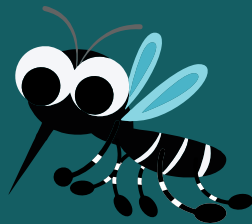
APA ITU DEMAM BERDARAH?

Demam berdarah (DB) adalah penyakit demam akut yang disebabkan oleh virus *dengue*, yang masuk ke peredaran darah manusia melalui gigitan nyamuk dari genus *Aedes*, misalnya *Aedes aegypti* atau *Aedes albopictus*.

Nyamuk *Aedes aegypti* lebih suka menggigit pada pagi hari.

PENULARAN

Penularan DBD terjadi melalui gigitan nyamuk *Aedes aegypti* atau *albopictus* betina yang sebelumnya telah membawa virus dalam tubuhnya dari penderita demam berdarah lain.



CIRI-CIRI NYAMUK PENYEBAR PENYAKIT.

1. Warna hitam dengan bercak putih pada badan dan kaki.
2. Hidup dan berkembang biak didalam rumah dan sekitarnya (bak mandi, tempayan, drum, kaleng, ban bekas, pot tanaman air, tempat minum burung).
3. Hinggap pada pakaian yang bergantung, kelambu dan ditempat yang gelap dan lembab.
4. Menggigit di siang hari
5. Kemampuan terbang kira-kira 100 meter

WASPADA !!

Bila ada tanda-tanda nadi lemah dan cepat, tekanan darah rendah, kulit dingin dan lembab serta gelisah ditakutkan dapat terjadi syok.

TANDA & GEJALA

1. Demam tinggi hingga $>38^{\circ}\text{C}$ yang berlangsung hingga 5-7 hari
2. Sakit kepala parah, nyeri di belakang mata, nyeri pada sendi dan tulang
3. Mual dan muntah,
4. Munculnya ruam pada kulit
5. Penurunan jumlah sel darah putih dan penurunan trombosit
6. Kadang terjadi pendarahan yang meliputi mimisan, gusi berdarah, pendarahan saluran cerna, kencing berdarah, pendarahan berat saat menstruasi.

PENANGANAN

- Minum banyak antara 1.5- 2 liter.
- Kompres bila terjadi panas
- Segera hubungi pelayanan kesehatan

