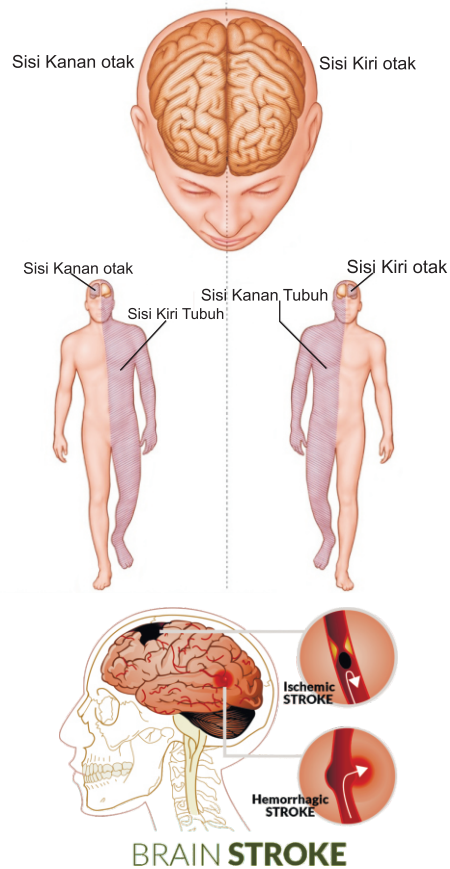
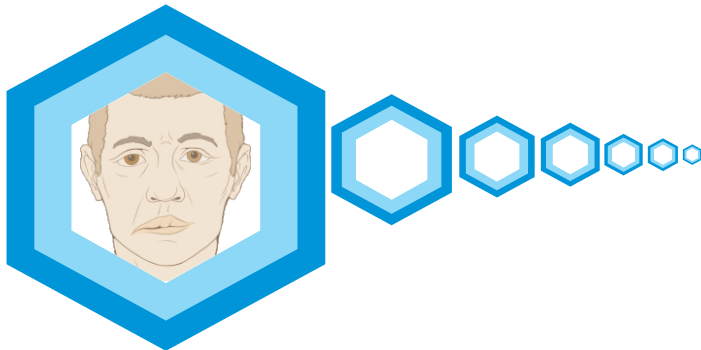


## KENALI TANDA – TANDA GEJALA STROKE



Mengenali tanda – tanda serangan stroke merupakan hal penting karena insiden stroke menyerang 1 diantara 6 orang di dunia ( data WHO ).



## rTPA ( Recombinant Tissue Plasminogen Activator )

Alteplase ( TPA ) adalah pengobatan stroke infark yang hanya bisa diberikan pada pasien yang datang dengan waktu kurang dari 3 jam, yang sesuai dengan guideline penanganan stroke yang direkomendasikan oleh FDA.



### SARANA PRASARANA BAGIAN SARAF DI RSUP Dr. KARIADI SEMARANG

- ▣ Trombolisis
- ▣ Rehabilitasi Medik
- ▣ Brain Clinic
- ▣ TMS ( *Transcranial Magnetic Stimulation* )
- ▣ TCD ( *Transcranial Doppler* )
- ▣ EMG ( *Eletromyography* )
- ▣ PSG ( *Polisomnography* )
- ▣ EEG ( *Electroencephalography* )

### SARANA PRASARANA BAGIAN SARAF



# KENALI DAN WASPADA STROKE

**RSUP dr. KARIADI**

Jl. Dr. Sutomo No. 16 Semarang 50244

Fax. 024 - 8318617 | Telp. 024 - 8413476

Call Center : 024 - 8450800

SMS Pengaduan : 0888 650 9262

email: [humas\\_rskariadi@yahoo.co.id](mailto:humas_rskariadi@yahoo.co.id)

Website : [www.rskariadi.co.id](http://www.rskariadi.co.id)



## APA ITU STROKE

Stroke adalah gangguan penyumbatan pembuluh darah secara tiba – tiba atau pecahnya pembuluh darah otak.

Penyebab utamanya adalah timbunan lemak pada dinding pembuluh darah yang menjadi thrombus sehingga menjadi sumbatan pada otak.

## FAKTOR RESIKO TERJADINYA STROKE

### Yang tidak dapat diubah

- Ⓞ Jenis kelamin
- Ⓞ Usia
- Ⓞ Keturunan
- Ⓞ Ras

### Yang dapat diubah

- Ⓞ Hipertensi
- Ⓞ Diabetes mellitus
- Ⓞ Kolesterol tinggi
- Ⓞ Penyakit jantung
- Ⓞ Obesitas
- Ⓞ Stress
- Ⓞ Kebiasaan Hidup / Life Style
- Ⓞ Kurang olahraga
- Ⓞ Merokok

## PENANGANAN SEGERA STROKE

- Ⓞ Segera bawa ke Rumah Sakit JANGAN MENUNDA
- Ⓞ Penanganan SEGERA Stroke di UGD bila Onset Serangan Kurang dari 3 jam

**Penanganan dini tanda stroke sangat penting dengan gejala SEGERA.**

**Senyum** : Rasa lemas secara tiba – tiba pada wajah seringkali terjadi pada salah satu sisi tubuh.

**Gerakan** : Rasa lemas secara tiba – tiba pada salah satu sisi tubuh.

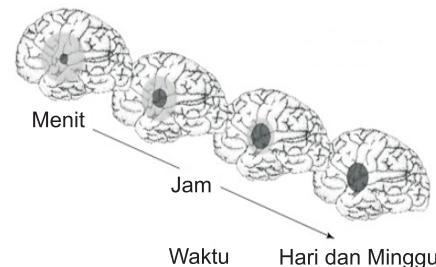
**bicaRA** : bicara menjadi pelo.



### Keberhasilan penanganan stroke tergantung

- Ⓞ Kecepatan pengenalan gejala stroke
- Ⓞ Kecepatan membawa ke layanan kesehatan
- Ⓞ Kecepatan penanganan di UGD Rumah Sakit

**TIME IS BRAIN**



Gangguan fungsi otak akan semakin meluas seiring bertambahnya waktu

## GEJALA UTAMA

- Ⓞ Tiba – tiba mati rasa atau kelemahan satu sisi wajah, tangan dan tungkai
- Ⓞ Bicara cadel atau pelo
- Ⓞ Mulut mencong atau tertarik ke satu sisi
- Ⓞ Gangguan bicara dan bahasa
- Ⓞ Gangguan penglihatan
- Ⓞ Nyeri kepala hebat
- Ⓞ Pusing berputar
- Ⓞ Kesadaran menurun
- Ⓞ Kejang
- Ⓞ Gangguan fungsi otak

