



KALAU SAKIT **ATAU HAMIL**
AMAN GAK YA NAIK PESAWAT?





ADA

Beberapa kondisi yang mempengaruhi kesehatan saat terbang

SALAH SATUNYA?

Kehamilan



waktu ideal untuk bepergian dengan pesawat adalah saat usia kandungan sebelum 36 minggu, Sementara bagi ibu hamil mengandung bayi kembar, waktu paling ideal adalah ketika usia kehamilan sebelum 32 minggu dan jangan lupa tetap memeriksakan kehamilan ke **KLINIK BALAI KEKARANTINAAN KESEHATAN** untuk mendapatkan surat izin laik terbang.

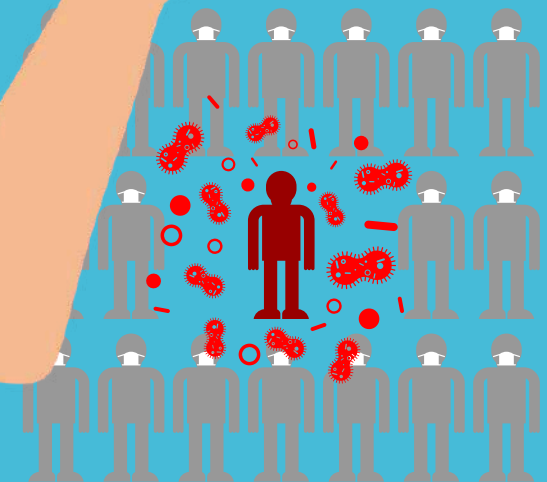
info lebih lanjut
[@bkkbalikpapan_instagram](https://www.instagram.com/bkkbalikpapan)

Perubahan tekanan udara

Tekanan kabin lebih rendah dari tekanan atmosfer di darat atau lebih rendah dari 1 atm. Jika tekanan udara menurun maka tekanan parsial oksigen darah juga menurun

Resiko penyakit menular

Menghabiskan waktu berjam-jam dengan penumpang lain dalam lingkungan yang tertutup akan meningkatkan kemungkinan terinfeksi penyakit menular.





KARENA ITU!

kita wajib memeriksakan
kesehatan diri kita sebelum
bepergian menggunakan
pesawat

info lebih lanjut
[@bkkbalikpapan_instagram](https://www.instagram.com/bkkbalikpapan)



di khususkan pada calon penumpang pesawat yang sedang dalam kondisi sakit atau hamil akan di lakukan pemeriksaan ulang oleh petugas kesehatan Balai Kekarantinaan Kesehatan

guna menunjang kelaikan calon penumpang pesawat dan dapat diterbitkan surat izin Laik Terbang

KELAIKAN ?

UNTUK APA?



KELAIKAN TERBANG PENUMPANG



Pemeriksaan kelaikan terbang adalah uji pemeriksaan kesehatan jasmani dan rohani yang meliputi anamnesis, Pemeriksaan fisik, pemeriksaan penunjang yang hasilnya digunakan untuk menentukan status kesehatan penumpang apakah laik/aman untuk terbang



INFORMASI VIA WHATSAPP
081351769990



Info lebih lanjut
@bkkbalikpapan



**PROSES PELAYANAN PENERBITAN
SURAT LAIK TERBANG**



KONDISI/PENYAKIT YANG PERLU PENILAIAN MEDIK

1. Penyakit yang diperberat dengan perjalanan udara (Penyakit Jantung, THT, dll)
2. Penyakit Menular (Covid 19, TB Paru, Cacar, dll)
3. Penderita yang mengganggu penumpang lain (Penderita kejiwaan, gangguan perilaku, dll)
4. Kondisi yang memerlukan penilaian medik khusus (Kehamilan, dll)



<https://portalmadura.com/gejala-jantung-tak-mengenal-usia-yuk-intip-pertandanya-191146/>



<https://www.honestdocs.id/kehamilan-trimester-pertama>



<https://www.literaryblog.net/documentary-blog/watch-full-documentary-psychopath-full-documentary-mind-of-a-psychopath>



<https://www.tcer.my/cacar-air-chicken-pox-tandakomplikasirawatan-dan-juga-pencegahan/>



@bkkbalikpapan



BKK Balikpapan



Bandara Sams
Sepinggang Balikpapan

LOKASI KLINIK BALAI KEKARANTINAAN KESEHATAN BANDARA SAMS SEPINGGAN BALIKPAPAN



Lantai 1 Terminal Keberangkatan
disamping pemeriksaan X-Ray



Mulai Pukul 05:00 wita
Selesai hingga last flight



@bkkbalikpapan



BKK Balikpapan



Bandara Sams
Sepinggan Balikpapan

AYO CEK KESEHATAN PRIBADI SEBELUM BEPERGIAN!



Memberi
Pemahaman yang
Lebih Baik



Pencegahan
Penyakit



Memotivasi dan
Inspirasi



Kesejahteraan
Mental



Mulai Pukul 05:00 wita
Selesai hingga last flight



@bkkbalikpapan



BKK Balikpapan



Bandara Sams
Sepinggan Balikpapan